

Evaluarea Națională 2026

Rezultate după contestații 7 iulie 2026

La Evaluarea Națională din **148.268** candidați înscriși s-au prezentat la toate probele **143.251** prezența fiind de **96,6%**.

Din cei **143.251** de candidați prezenți, un număr de:

- **113.316** candidați (**79,1%**) au obținut medii mai mari sau egale cu 5
- **29.935** candidați (**20,9%**) au obținut medii mai mici ca 5
- **7** candidați au obținut media **10**

La proba de limbă și literatură română:

- **117.717** candidați (**81,9%**) au note peste 5
- **402** candidați au obținut nota 10

La proba de matematică:

- **106.537** candidați (**74,3%**) au note peste nota 5
- **108** candidați au obținut nota 10

La proba de limbă și literatură maternă:

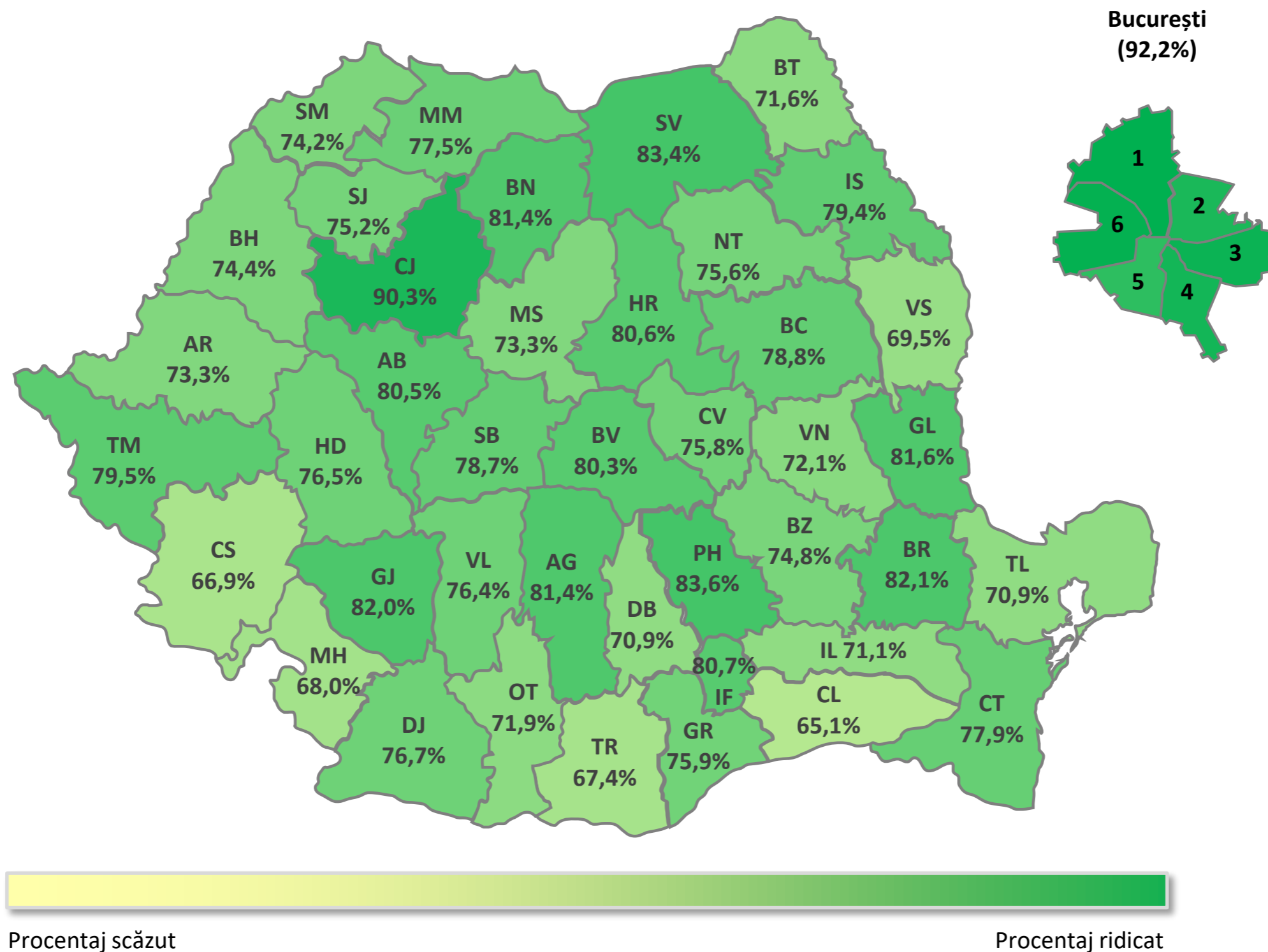
- **7.983** candidați (**90,4%**) au note peste 5
- **86** candidați au obținut nota 10

Istoric evaluare națională 2013-2026								
An	Înscriși	Prezenți	Procent prezență	Medii cel puțin 5	% cel puțin 5	Medii sub 5	% sub 5	Media 10
2013	166.712	162.331	97,4%	123.194	75,9%	39.137	24,1%	856
2014	165.188	160.011	96,9%	113.721	71,1%	46.290	28,9%	225
2015	163.408	158.576	97,0%	125.840	79,4%	32.736	20,6%	456
2016	153.673	148.648	96,7%	111.598	75,1%	37.050	24,9%	253
2017	144.929	140.712	97,1%	108.294	77,0%	32.418	23,0%	497
2018	150.603	142.847	94,9%	105.109	73,6%	37.738	26,4%	345
2019	155.020	146.105	94,9%	107.000	73,2%	39.105	26,8%	459
2020	172.543	160.663	93,1%	122.357	76,2%	38.306	23,8%	892
2021	131.180	123.185	93,9%	94.660	76,8%	28.525	23,2%	132
2022	155.561	148.496	95,5%	122.301	82,4%	26.195	17,6%	237
2023	161.652	154.115	95,3%	117.798	76,4%	36.317	23,6%	466
2024	160.467	152.903	95,3%	113.911	74,5%	38.992	25,5%	74
2025	159.229	152.235	95,6%	126.617	83,2%	25.618	16,8%	85
2026	148.268	143.251	96,6%	113.316	79,1%	29.935	20,9%	7

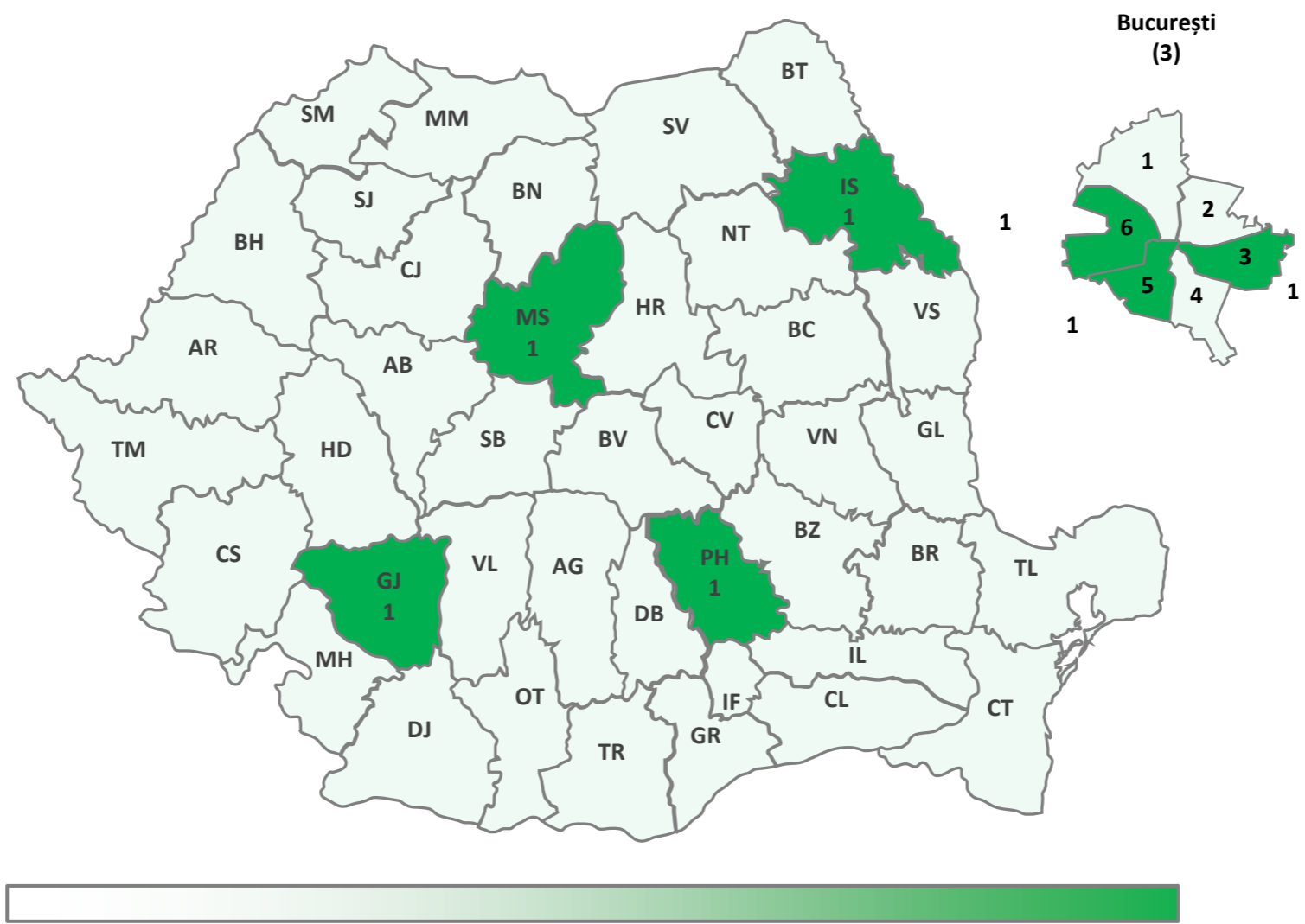
Istoric evaluare națională 2013-2026 (limba română)								
An	Înscriși	Prezenți	Procent prezență	Note cel puțin 5	% cel puțin 5	Note sub 5	% sub 5	Nota 10
2013	166.712	162.331	97,4%	134.025	82,6%	28.306	17,4%	1.550
2014	165.188	160.011	96,9%	117.469	73,4%	42.542	26,6%	599
2015	163.408	159.010	97,3%	135.947	85,5%	23.063	14,5%	1.137
2016	153.673	149.122	97,0%	122.557	82,2%	26.565	17,8%	1.244
2017	144.929	141.101	97,4%	121.315	86,0%	19.786	14,0%	1.745
2018	150.603	143.255	95,1%	119.163	83,2%	24.092	16,8%	2.172
2019	155.020	146.547	94,5%	118.276	80,7%	28.271	19,3%	2.011
2020	172.543	161.194	93,4%	135.365	84,0%	25.829	16,0%	4.700
2021	131.180	123.606	94,2%	103.836	84,0%	19.770	16,0%	482
2022	155.561	148.888	95,7%	128.159	86,1%	20.729	13,9%	824
2023	161.652	154.594	95,6%	120.268	77,8%	34.326	22,2%	1.500
2024	160.467	153.397	95,6%	119.350	77,8%	34.047	22,2%	416
2025	159.229	152.641	95,9%	131.999	86,5%	20.642	13,5%	489
2026	148.268	143.713	96,9%	117.717	81,9%	25.996	18,1%	402

Istoric evaluare națională 2013-2026 (matematică)								
An	Înscriși	Prezenți	Procent prezență	Note cel puțin 5	% cel puțin 5	Note sub 5	% sub 5	Nota 10
2013	166.712	162.331	97,4%	116.297	71,6%	46.034	28,4%	11.092
2014	165.188	160.011	96,9%	116.724	72,9%	43.287	27,1%	4.360
2015	163.408	158.572	97,0%	116.641	73,6%	41.931	26,4%	5.873
2016	153.673	148.645	96,7%	100.123	67,4%	48.522	32,6%	2.604
2017	144.929	140.723	97,1%	92.886	66,0%	47.837	34,0%	4.450
2018	150.603	142.871	94,9%	87.767	61,4%	55.104	38,6%	1.953
2019	155.020	146.175	94,3%	91.775	62,8%	54.400	37,2%	2.600
2020	172.543	160.742	93,2%	112.796	70,2%	47.946	29,8%	3.335
2021	131.180	123.295	94,0%	83.145	67,4%	40.150	32,6%	1.505
2022	155.561	148.596	95,5%	115.223	77,5%	33.373	22,5%	3.038
2023	161.652	154.239	95,4%	116.369	75,4%	37.870	24,6%	3.188
2024	160.467	153.013	95,4%	105.214	68,8%	47.799	31,2%	1.133
2025	159.229	152.337	95,7%	116.301	76,3%	36.036	23,7%	976
2026	148.268	143.382	96,7%	106.537	74,3%	36.845	25,7%	108

Procentul mediilor mai mari decât 5



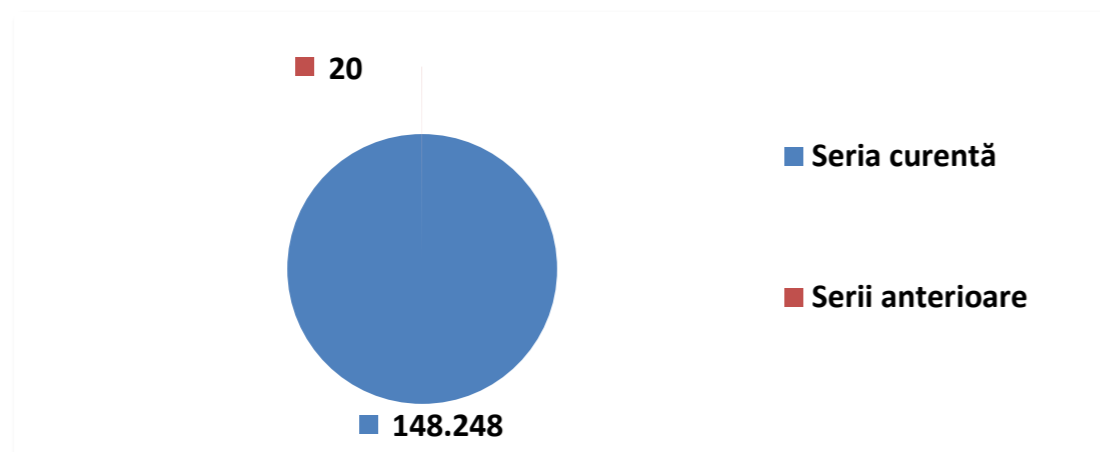
Harta mediilor de 10 la Evaluare Națională



Puțini candidați cu 10

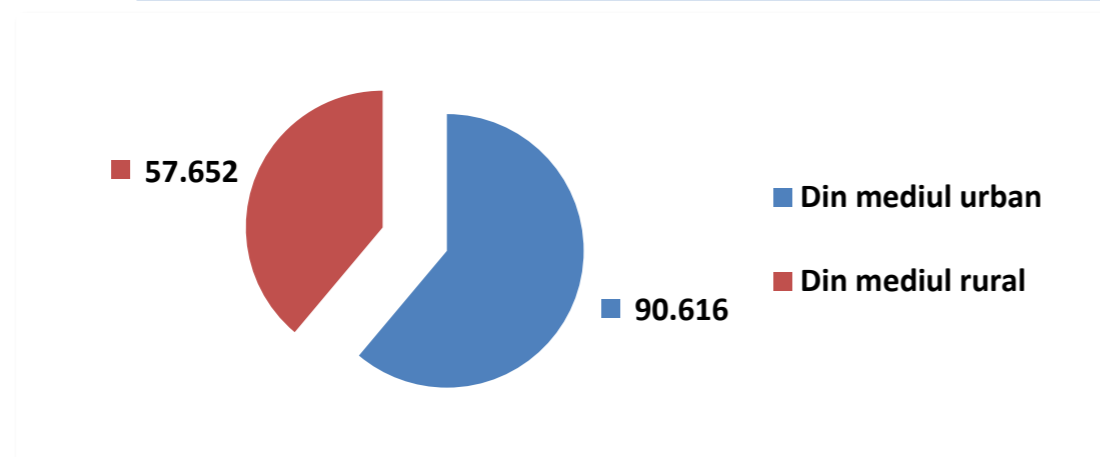
Mulți candidați cu 10

Prezență evaluare națională pe județe																		
Județ	Candidați înscrși	Candidați prezenți Română	% prezenți Română	Candidați absenți Română	Candidați eliminați din examen Română	Candidați eliminați cu 1 Română	Candidați înscrși Maternă	Candidați prezenți Maternă	% prezenți Maternă	Candidați absenți Maternă	Candidați eliminați din examen Maternă	Candidați eliminați cu 1 Maternă	Candidați prezenți Matematică	% prezenți Matematică	Candidați absenți Matematică	Candidați eliminați din examen Matematică	Candidați eliminați cu 1 Matematică	Județ
AB	2.440	2.383	97,7%	57	0	0	69	69	100,0%	0	0	0	2.376	97,4%	64	0	0	AB
AG	4.611	4.488	97,3%	123	0	0	0	0		0	0	0	4.487	97,3%	124	0	0	AG
AR	3.191	3.058	95,8%	132	0	1	193	190	98,4%	3	0	0	3.048	95,5%	143	0	0	AR
B	15.643	15.431	98,6%	212	0	0	266	265	99,6%	1	0	0	15.422	98,6%	220	0	1	B
BC	4.771	4.557	95,5%	214	0	0	18	18	100,0%	0	0	0	4.545	95,3%	226	0	0	BC
BH	4.451	4.237	95,2%	214	0	0	909	850	93,5%	59	0	0	4.223	94,9%	228	0	0	BH
BN	2.376	2.313	97,3%	63	0	0	77	77	100,0%	0	0	0	2.306	97,1%	70	0	0	BN
BR	1.828	1.726	94,4%	102	0	0	0	0		0	0	0	1.720	94,1%	108	0	0	BR
BT	3.095	2.993	96,7%	102	0	0	0	0		0	0	0	2.987	96,5%	108	0	0	BT
BV	4.579	4.465	97,5%	114	0	0	386	385	99,7%	1	0	0	4.446	97,1%	133	0	0	BV
BZ	3.041	2.899	95,3%	142	0	0	0	0		0	0	0	2.887	94,9%	154	0	0	BZ
CJ	5.244	5.147	98,2%	97	0	0	572	567	99,1%	5	0	0	5.139	98,0%	105	0	0	CJ
CL	1.799	1.722	95,7%	77	0	0	0	0		0	0	0	1.717	95,4%	82	0	0	CL
CS	1.549	1.516	97,9%	33	0	0	28	27	96,4%	1	0	0	1.513	97,7%	36	0	0	CS
CT	5.517	5.421	98,3%	96	0	0	0	0		0	0	0	5.414	98,1%	103	0	0	CT
CV	1.519	1.433	94,3%	86	0	0	1.037	998	96,2%	39	0	0	1.430	94,1%	89	0	0	CV
DB	3.632	3.468	95,5%	162	0	2	0	0		0	0	0	3.459	95,2%	173	0	0	DB
DJ	4.437	4.223	95,2%	214	0	0	0	0		0	0	0	4.197	94,6%	240	0	0	DJ
GJ	2.365	2.339	98,9%	26	0	0	0	0		0	0	0	2.337	98,8%	28	0	0	GJ
GL	3.461	3.350	96,8%	111	0	0	0	0		0	0	0	3.357	97,0%	104	0	0	GL
GR	1.741	1.643	94,4%	98	0	0	0	0		0	0	0	1.636	94,0%	105	0	0	GR
HD	2.305	2.242	97,3%	63	0	0	51	51	100,0%	0	0	0	2.242	97,3%	63	0	0	HD
HR	2.560	2.504	97,8%	56	0	0	2.225	2.178	97,9%	47	0	0	2.496	97,5%	64	0	0	HR
IF	3.441	3.400	98,8%	41	0	0	19	16	84,2%	3	0	0	3.387	98,4%	53	0	1	IF
IL	1.703	1.652	97,0%	51	0	0	0	0		0	0	0	1.649	96,8%	54	0	0	IL
IS	6.477	6.351	98,1%	126	0	0	0	0		0	0	0	6.348	98,0%	129	0	0	IS
MH	1.641	1.517	92,4%	124	0	0	0	0		0	0	0	1.512	92,1%	129	0	0	MH
MM	3.309	3.214	97,1%	95	0	0	145	138	95,2%	7	0	0	3.195	96,6%	114	0	0	MM
MS	3.875	3.718	95,9%	157	0	0	1.384	1.312	94,8%	72	0	0	3.699	95,5%	176	0	0	MS
NT	3.586	3.558	99,2%	27	0	1	0	0		0	0	0	3.560	99,3%	26	0	0	NT
OT	2.566	2.398	93,5%	168	0	0	0	0		0	0	0	2.394	93,3%	172	0	0	OT
PH	5.252	5.163	98,3%	89	0	0	0	0		0	0	0	5.157	98,2%	95	0	0	PH
SB	3.159	3.048	96,5%	111	0	0	368	366	99,5%	2	0	0	3.034	96,0%	125	0	0	SB
SJ	1.794	1.667	92,9%	127	0	0	389	375	96,4%	14	0	0	1.657	92,4%	137	0	0	SJ
SM	2.516	2.383	94,7%	133	0	0	785	721	91,8%	64	0	0	2.370	94,2%	146	0	0	SM
SV	6.192	5.972	96,4%	220	0	0	0	0		0	0	0	5.963	96,3%	229	0	0	SV
TL	1.428	1.408	98,6%	20	0	0	0	0		0	0	0	1.405	98,4%	23	0	0	TL
TM	5.210	5.079	97,5%	131	0	0	235	231	98,3%	4	0	0	5.070	97,3%	139	0	1	TM
TR	1.919	1.821	94,9%	98	0	0	0	0		0	0	0	1.812	94,4%	106	0	1	TR
VL	2.502	2.454	98,1%	48	0	0	0	0		0	0	0	2.451	98,0%	51	0	0	VL
VN	2.593	2.510	96,8%	83	0	0	0	0		0	0	0	2.502	96,5%	91	0	0	VN
VS	2.950	2.842	96,3%	108	0	0	0	0		0	0	0	2.833	96,0%	117	0	0	VS
TOTAL	148.268	143.713	96,9%	4.551	0	4	9.156	8.834	96,5%	322	0	0	143.382	96,7%	4.882	0	4	TOTAL



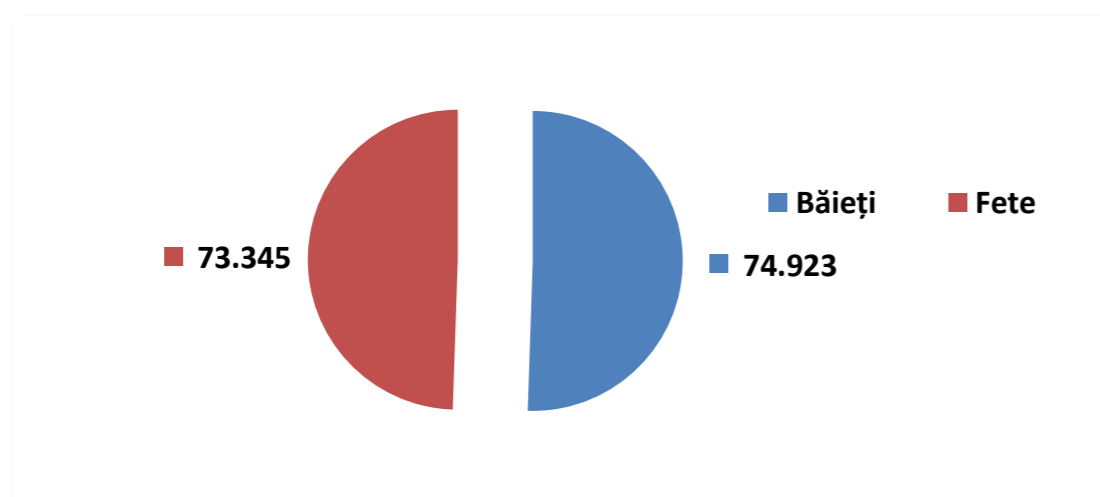
Baza de date conține 148.268 de copii înscriși la evaluarea națională

- 148.248 (99,99%) copii din seria curentă;
- 20 (0,01%) copii din serii anterioare.



Din cei 148.268 de copii înscriși la evaluarea națională

- 90.616 (61,12%) copii sunt din mediul urban;
- 57.652 (38,88%) sunt din mediul rural.



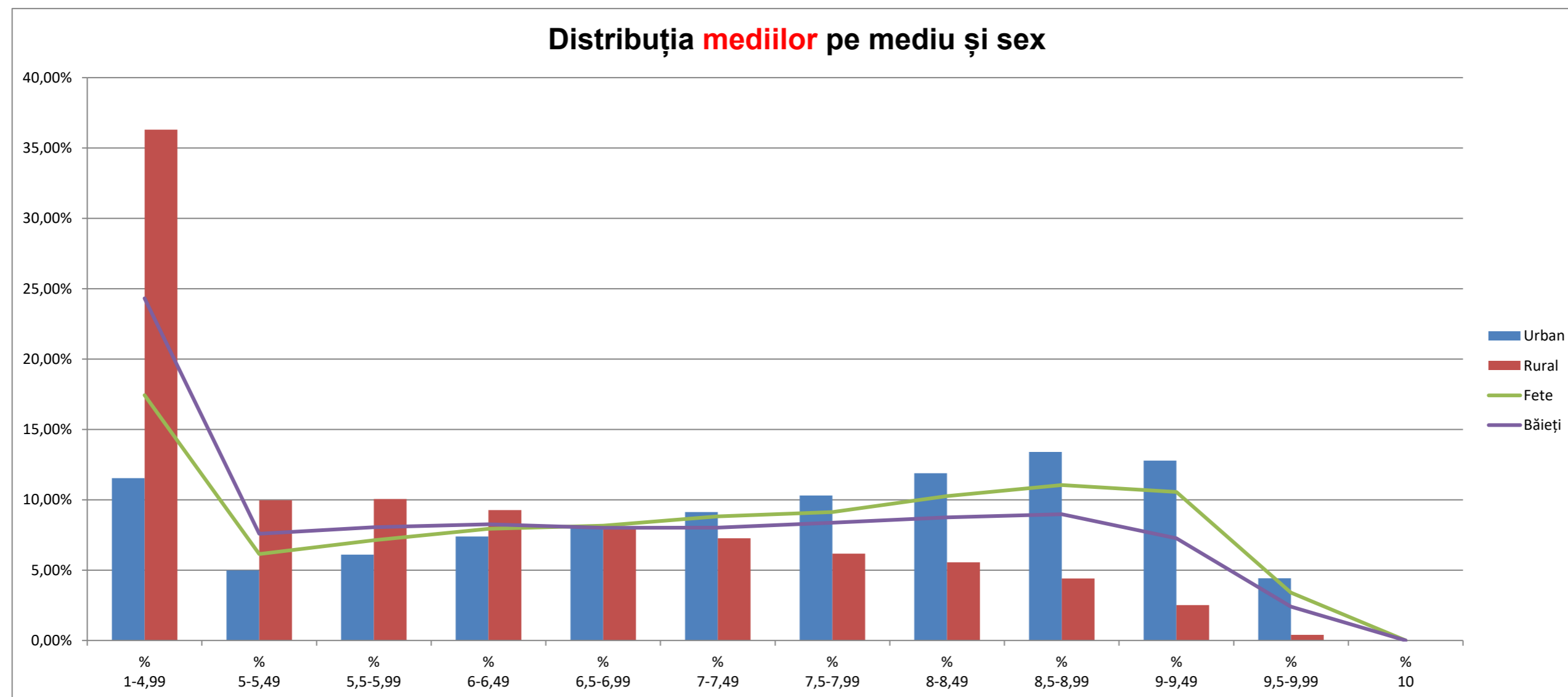
Din cei 148.268 de copii înscriși la evaluarea națională

- 74.923 (50,53%) sunt băieți;
- 73.345 (49,47%) sunt fete.

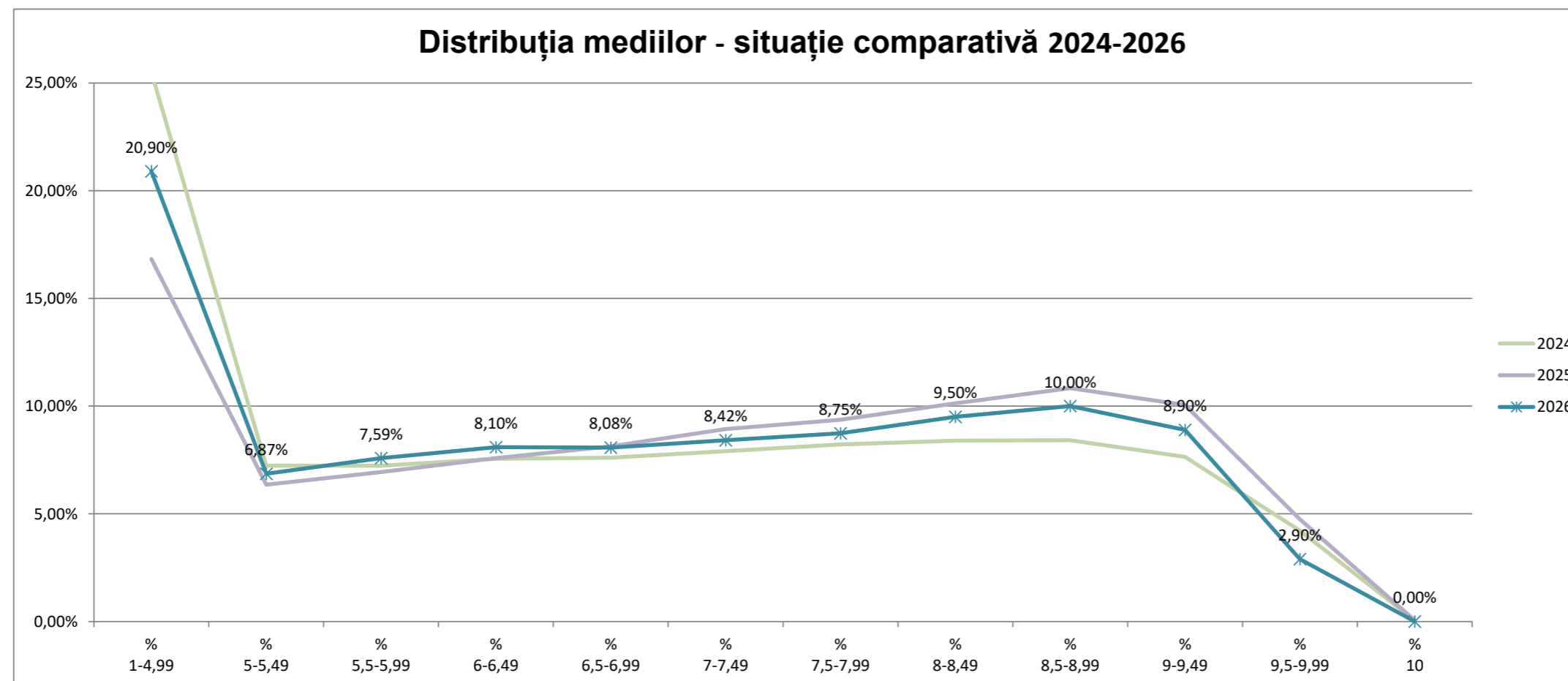
Situația pe medii la evaluarea națională

Județ	Candidați înscrși	Candidați cu medii	Cu medii 1-4,99	Cu medii 5-5,49	Cu medii 5,5-5,99	Cu medii 6-6,49	Cu medii 6,5-6,99	Cu medii 7-7,49	Cu medii 7,5-7,99	Cu medii 8-8,49	Cu medii 8,5-8,99	Cu medii 9-9,49	Cu medii 9,5-9,99	Cu media 10	% 1-4,99	% 5-5,49	% 5,5-5,99	% 6-6,49	% 6,5-6,99	% 7-7,49	% 7,5-7,99	% 8-8,49	% 8,5-8,99	% 9-9,49	% 9,5-9,99	% 10	% 5-10	Județ
AB	2.440	2.374	463	153	157	171	190	214	237	237	256	225	71	0	19,5%	6,4%	6,6%	7,2%	8,0%	9,0%	10,0%	10,0%	10,8%	9,5%	3,0%	0,0%	80,5%	AB
AG	4.611	4.484	835	256	280	345	340	393	428	406	519	496	186	0	18,6%	5,7%	6,2%	7,7%	7,6%	8,8%	9,5%	9,1%	11,6%	11,1%	4,1%	0,0%	81,4%	AG
AR	3.191	3.045	814	257	268	271	264	276	252	224	225	161	33	0	26,7%	8,4%	8,8%	8,9%	8,7%	9,1%	8,3%	7,4%	7,4%	5,3%	1,1%	0,0%	73,3%	AR
B	15.643	15.422	1.198	596	766	968	1.083	1.212	1.443	1.827	2.326	2.705	1.295	3	7,8%	3,9%	5,0%	6,3%	7,0%	7,9%	9,4%	11,8%	15,1%	17,5%	8,4%	0,0%	92,2%	B
BC	4.771	4.545	964	374	387	380	377	370	414	382	429	363	105	0	21,2%	8,2%	8,5%	8,4%	8,3%	8,1%	9,1%	8,4%	9,4%	8,0%	2,3%	0,0%	78,8%	BC
BH	4.451	4.205	1.078	291	268	311	354	385	356	370	378	322	92	0	25,6%	6,9%	6,4%	7,4%	8,4%	9,2%	8,5%	8,8%	9,0%	7,7%	2,2%	0,0%	74,4%	BH
BN	2.376	2.304	429	176	239	223	243	238	195	212	190	127	32	0	18,6%	7,6%	10,4%	9,7%	10,5%	10,3%	8,5%	9,2%	8,2%	5,5%	1,4%	0,0%	81,4%	BN
BR	1.828	1.720	308	140	149	120	147	157	160	183	190	141	25	0	17,9%	8,1%	8,7%	7,0%	8,5%	9,1%	9,3%	10,6%	11,0%	8,2%	1,5%	0,0%	82,1%	BR
BT	3.095	2.984	847	280	294	261	235	213	213	221	204	167	49	0	28,4%	9,4%	9,9%	8,7%	7,9%	7,1%	7,1%	7,4%	6,8%	5,6%	1,6%	0,0%	71,6%	BT
BV	4.579	4.446	875	228	263	329	349	403	414	483	514	460	128	0	19,7%	5,1%	5,9%	7,4%	7,8%	9,1%	9,3%	10,9%	11,6%	10,3%	2,9%	0,0%	80,3%	BV
BZ	3.041	2.881	726	209	226	232	207	220	261	258	253	221	68	0	25,2%	7,3%	7,8%	8,1%	7,2%	7,6%	9,1%	9,0%	8,8%	7,7%	2,4%	0,0%	74,8%	BZ
CJ	5.244	5.138	498	244	332	374	428	454	523	633	708	700	244	0	9,7%	4,7%	6,5%	7,3%	8,3%	8,8%	10,2%	12,3%	13,8%	13,6%	4,7%	0,0%	90,3%	CJ
CL	1.799	1.712	598	161	160	186	161	117	107	101	67	45	9	0	34,9%	9,4%	9,3%	10,9%	9,4%	6,8%	6,3%	5,9%	3,9%	2,6%	0,5%	0,0%	65,1%	CL
CS	1.549	1.513	501	123	146	147	118	121	91	105	89	57	15	0	33,1%	8,1%	9,6%	9,7%	7,8%	8,0%	6,0%	6,9%	5,9%	3,8%	1,0%	0,0%	66,9%	CS
CT	5.517	5.410	1.193	380	427	393	376	403	416	562	570	515	175	0	22,1%	7,0%	7,9%	7,3%	7,0%	7,4%	7,7%	10,4%	10,5%	9,5%	3,2%	0,0%	77,9%	CT
CV	1.519	1.422	344	114	129	121	144	137	159	134	91	46	3	0	24,2%	8,0%	9,1%	8,5%	10,1%	9,6%	11,2%	9,4%	6,4%	3,2%	0,2%	0,0%	75,8%	CV
DB	3.632	3.451	1.004	296	281	293	262	304	252	242	277	201	39	0	29,1%	8,6%	8,1%	8,5%	7,6%	8,8%	7,3%	7,0%	8,0%	5,8%	1,1%	0,0%	70,9%	DB
DJ	4.437	4.192	975	239	283	273	294	285	350	372	451	504	166	0	23,3%	5,7%	6,8%	6,5%	7,0%	6,8%	8,3%	8,9%	10,8%	12,0%	4,0%	0,0%	76,7%	DJ
GJ	2.365	2.335	420	136	204	178	214	194	206	233	246	228	75	1	18,0%	5,8%	8,7%	7,6%	9,2%	8,3%	8,8%	10,0%	10,5%	9,8%	3,2%	0,0%	82,0%	GJ
GL	3.461	3.345	615	223	237	251	266	277	308	395	342	327	104	0	18,4%	6,7%	7,1%	7,5%	8,0%	8,3%	9,2%	11,8%	10,2%	9,8%	3,1%	0,0%	81,6%	GL
GR	1.741	1.634	393	132	175	200	174	146	148	120	76	62	8	0	24,1%	8,1%	10,7%	12,2%	10,6%	8,9%	9,1%	7,3%	4,7%	3,8%	0,5%	0,0%	75,9%	GR
HD	2.305	2.238	525	192	188	218	231	183	191	199	190	106	15	0	23,5%	8,6%	8,4%	9,7%	10,3%	8,2%	8,5%	8,9%	8,5%	4,7%	0,7%	0,0%	76,5%	HD
HR	2.560	2.493	484	197	212	242	253	281	279	256	192	85	12	0	19,4%	7,9%	8,5%	9,7%	10,1%	11,3%	11,2%	10,3%	7,7%	3,4%	0,5%	0,0%	80,6%	HR
IF	3.441	3.387	655	261	293	312	321	289	310	321	314	241	70	0	19,3%	7,7%	8,7%	9,2%	9,5%	8,5%	9,2%	9,5%	9,3%	7,1%	2,1%	0,0%	80,7%	IF
IL	1.703	1.648	476	139	148	164	135	146	110	137	97	82	14	0	28,9%	8,4%	9,0%	10,0%	8,2%	8,9%	6,7%	8,3%	5,9%	5,0%	0,8%	0,0%	71,1%	IL
IS	6.477	6.339	1.306	428	495	484	504	501	476	580	701	650	213	1	20,6%	6,8%	7,8%	7,6%	8,0%	7,9%	7,5%	9,1%	11,1%	10,3%	3,4%	0,0%	79,4%	IS
MH	1.641	1.511	484	120	119	136	112	133	110	99	101	80	17	0	32,0%	7,9%	7,9%	9,0%	7,4%	8,8%	7,3%	6,6%	6,7%	5,3%	1,1%	0,0%	68,0%	MH
MM	3.309	3.195	719	276	282	266	270	269	249	292	295	229	48	0	22,5%	8,6%	8,8%	8,3%	8,5%	8,4%	7,8%	9,1%	9,2%	7,2%	1,5%	0,0%	77,5%	MM
MS	3.875	3.696	986	240	259	296	289	315	344	333	310	276	47	1	26,7%	6,5%	7,0%	8,0%	7,8%	8,5%	9,3%	9,0%	8,4%	7,5%	1,3%	0,0%	73,3%	MS
NT	3.586	3.557	868	296	328	318	259	270	307	305	303	247	56	0	24,4%	8,3%	9,2%	8,9%	7,3%	7,6%	8,6%	8,6%	8,5%	6,9%	1,6%	0,0%	75,6%	NT
OT	2.566	2.392	671	195	189	184	171	172	172	190	217	187	44	0	28,1%	8,2%	7,9%	7,7%	7,1%	7,2%	7,2%	7,9%	9,1%	7,8%	1,8%	0,0%	71,9%	OT
PH	5.252	5.155	844	311	358	435	450	515	504	569	608	442	118	1	16,4%	6,0%	6,9%	8,4%	8,7%	10,0%	9,8%	11,0%	11,8%	8,6%	2,3%	0,0%	83,6%	PH
SB	3.159	3.034	646	184	195	230	200	264	301	315	341	300	58	0	21,3%	6,1%	6,4%	7,6%	6,6%	8,7%	9,9%	10,4%	11,2%	9,9%	1,9%	0,0%	78,7%	SB
SJ	1.794	1.654	410	97	114	143	144	146	141	166	165	108	20	0	24,8%	5,9%	6,9%	8,6%	8,7%	8,8%	8,5%	10,0%	10,0%	6,5%	1,2%	0,0%	75,2%	SJ
SM	2.516	2.366	611	168	183	222	218	232	188	207	213	99	25	0	25,8%	7,1%	7,7%	9,4%	9,2%	9,8%	7,9%	8,7%	9,0%	4,2%	1,1%	0,0%	74,2%	SM
SV	6.192	5.955	990	451	523	599	548	571	602	601	555	414	101	0	16,6%	7,6%	8,8%	10,1%	9,2%	9,6%	10,1%	10,1%	9,3%	7,0%	1,7%	0,0%	83,4%	SV
TL	1.428	1.405	409	115	126	138	117	111	106	112	94	62	15	0	29,1%	8,2%	9,0%	9,8%	8,3%	7,9%	7,5%	8,0%	6,7%	4,4%	1,1%	0,0%	70,9%	TL
TM	5.210	5.069	1.041	337	378	393	396	390	443	459	507	521	204	0	20,5%	6,6%	7,5%	7,8%	7,8%	7,7%	8,7%	9,1%	10,0%	10,3%	4,0%	0,0%	79,5%	TM
TR	1.919	1.811	591	153	160	163	129	141	147	134	99	69	25	0	32,6%	8,4%	8,8%	9,0%	7,1%	7,8%	8,1%	7,4%	5,5%	3,8%	1,4%	0,0%	67,4%	TR
VL	2.502	2.451	578	181	183	190	210	202	231	220	219	190	47	0	23,6%	7,4%	7,5%	7,8%	8,6%	8,2%	9,4%	9,0%	8,9%	7,8%	1,9%	0,0%	76,4%	VL
VN	2.593	2.500	698	212	191	199	176	189	177	206	219	176	57	0	27,9%	8,5%	7,6%	8,0%	7,0%	7,6%	7,1%	8,2%	8,8%	7,0%	2,3%	0,0%	72,1%	VN
VS	2.950	2.833	865	275	275	242	212	227	207	209	185	111	25	0	30,5%	9,7%	9,7%	8,5%	7,5%	8,0%	7,3%	7,4%	6,5%	3,9%	0,9%	0,0%	69,5%	VS
TOTAL	148.268	143.251	29.935	9.836	10.870	11.601	11.571	12.066	12.528	13.610	14.326	12.748	4.153	7	20,9%	6,9%	7,6%	8,1%	8,1%	8,4%	8,7%	9,5%	10,0%	8,9%	2,9%	0,0%	79,1%	TOTAL

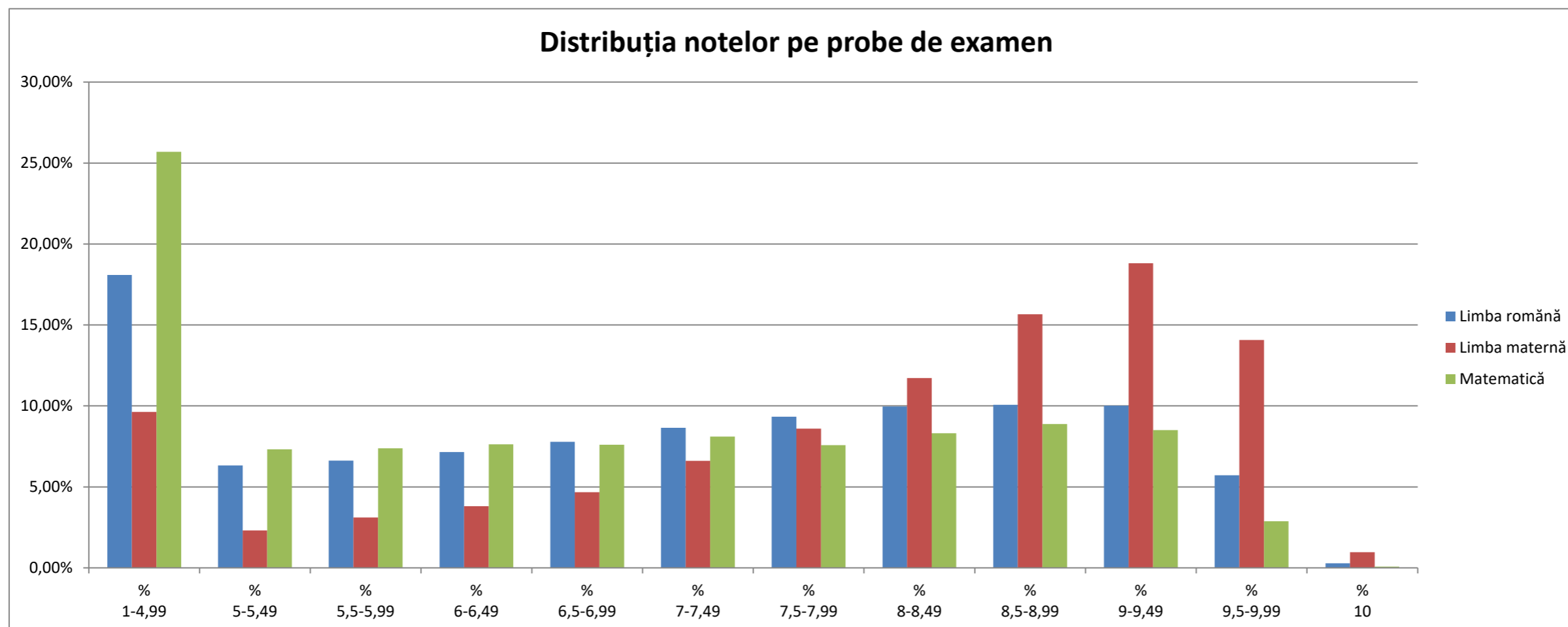
Distribuția mediilor pe mediu și sex												
Mediu	% 1-4,99	% 5-5,49	% 5,5-5,99	% 6-6,49	% 6,5-6,99	% 7-7,49	% 7,5-7,99	% 8-8,49	% 8,5-8,99	% 9-9,49	% 9,5-9,99	% 10
Urban	11,54%	4,98%	6,10%	7,39%	8,07%	9,12%	10,31%	11,89%	13,39%	12,78%	4,42%	0,01%
Rural	36,30%	9,97%	10,04%	9,26%	8,09%	7,27%	6,17%	5,56%	4,41%	2,51%	0,40%	0,00%
Sex	% 1-4,99	% 5-5,49	% 5,5-5,99	% 6-6,49	% 6,5-6,99	% 7-7,49	% 7,5-7,99	% 8-8,49	% 8,5-8,99	% 9-9,49	% 9,5-9,99	% 10
Fete	17,43%	6,14%	7,12%	7,94%	8,15%	8,83%	9,13%	10,26%	11,04%	10,55%	3,40%	0,01%
Băieți	24,32%	7,58%	8,05%	8,25%	8,00%	8,03%	8,37%	8,75%	8,97%	7,27%	2,41%	0,00%



Distribuția mediilor - situație comparativă 2011-2026																								
An	% 1-4,99	% 5-5,49	% 5,5-5,99	% 6-6,49	% 6,5-6,99	% 7-7,49	% 7,5-7,99	% 8-8,49	% 8,5-8,99	% 9-9,49	% 9,5-9,99	% 10	Cu medii 1-4,99	Cu medii 5-5,49	Cu medii 5,5-5,99	Cu medii 6-6,49	Cu medii 6,5-6,99	Cu medii 7-7,49	Cu medii 7,5-7,99	Cu medii 8-8,49	Cu medii 8,5-8,99	Cu medii 9-9,49	Cu medii 9,5-9,99	Cu media 10
2011	18,21%	8,86%	10,15%	10,84%	10,52%	9,69%	8,51%	7,49%	6,48%	5,59%	3,45%	0,20%	38.897	18.931	21.685	23.166	22.463	20.695	18.189	16.004	13.835	11.946	7.375	434
2012	33,88%	8,04%	8,13%	7,84%	7,60%	6,93%	6,47%	6,06%	5,72%	5,26%	3,82%	0,25%	56.607	13.431	13.588	13.106	12.696	11.586	10.813	10.130	9.566	8.782	6.383	412
2013	24,11%	6,78%	6,79%	6,77%	6,57%	6,68%	6,87%	7,56%	8,79%	9,97%	8,59%	0,53%	39.137	11.001	11.022	10.992	10.662	10.843	11.159	12.275	14.265	16.179	13.940	856
2014	28,93%	7,34%	7,50%	7,46%	7,64%	7,81%	7,89%	7,81%	7,30%	6,31%	3,88%	0,14%	46.290	11.742	11.997	11.937	12.223	12.491	12.623	12.504	11.674	10.102	6.203	225
2015	20,64%	6,84%	7,46%	7,71%	7,78%	7,76%	7,78%	8,22%	9,01%	9,46%	7,05%	0,29%	32.736	10.846	11.836	12.233	12.336	12.303	12.340	13.030	14.283	15.003	11.174	456
2016	24,98%	6,95%	7,26%	7,48%	7,74%	8,00%	8,50%	9,10%	8,90%	6,94%	3,97%	0,16%	37.137	10.325	10.788	11.126	11.509	11.896	12.638	13.533	13.229	10.321	5.904	241
2017	23,04%	6,16%	6,65%	6,92%	7,33%	7,57%	7,87%	8,39%	9,06%	9,29%	7,38%	0,35%	32.418	8.673	9.354	9.735	10.312	10.651	11.070	11.809	12.747	13.066	10.380	497
2018	26,42%	7,14%	7,71%	8,39%	8,90%	8,97%	8,21%	7,39%	6,55%	5,88%	4,20%	0,24%	37.738	10.196	11.015	11.988	12.708	12.815	11.725	10.552	9.359	8.402	6.004	345
2019	26,76%	7,07%	7,40%	7,85%	8,30%	8,53%	8,35%	7,90%	6,94%	6,18%	4,40%	0,31%	39.105	10.331	10.812	11.467	12.131	12.459	12.204	11.538	10.144	9.024	6.431	459
2020	23,84%	4,93%	5,27%	5,78%	6,74%	8,18%	9,35%	10,19%	9,76%	9,02%	6,38%	0,56%	38.306	7.920	8.471	9.284	10.835	13.136	15.023	16.376	15.681	14.495	10.244	892
2021	23,16%	8,04%	8,13%	8,01%	8,08%	8,03%	7,98%	8,04%	8,13%	8,23%	4,07%	0,11%	28.525	9.901	10.012	9.870	9.956	9.887	9.834	9.901	10.011	10.141	5.015	132
2022	17,64%	7,26%	7,99%	8,51%	8,44%	8,43%	8,42%	8,97%	9,55%	9,42%	5,22%	0,16%	26.194	10.777	11.860	12.643	12.540	12.512	12.503	13.324	14.176	13.983	7.747	237
2023	23,56%	6,45%	6,50%	6,66%	6,76%	7,31%	7,94%	9,21%	10,05%	9,42%	5,83%	0,30%	36.317	9.946	10.015	10.259	10.411	11.273	12.243	14.198	15.487	14.517	8.983	466
2024	25,50%	7,23%	7,24%	7,56%	7,61%	7,91%	8,22%	8,40%	8,42%	7,64%	4,22%	0,05%	38.992	11.062	11.064	11.563	11.634	12.089	12.571	12.848	12.867	11.684	6.455	74
2025	16,83%	6,35%	6,95%	7,59%	8,14%	8,93%	9,37%	10,13%	10,84%	10,06%	4,75%	0,06%	25.618	9.672	10.573	11.552	12.391	13.601	14.266	15.429	16.502	15.310	7.236	85
2026	20,90%	6,87%	7,59%	8,10%	8,08%	8,42%	8,75%	9,50%	10,00%	8,90%	2,90%	0,00%	29.935	9.836	10.870	11.601	11.571	12.066	12.528	13.610	14.326	12.748	4.153	7



Distribuția notelor pe probe de examen												
Proba	% 1-4,99	% 5-5,49	% 5,5-5,99	% 6-6,49	% 6,5-6,99	% 7-7,49	% 7,5-7,99	% 8-8,49	% 8,5-8,99	% 9-9,49	% 9,5-9,99	% 10
Limba română	18,09%	6,32%	6,62%	7,16%	7,79%	8,66%	9,33%	9,96%	10,06%	10,02%	5,71%	0,28%
Limba maternă	9,63%	2,31%	3,11%	3,80%	4,68%	6,61%	8,60%	11,73%	15,67%	18,81%	14,07%	0,97%
Matematică	25,70%	7,32%	7,39%	7,63%	7,61%	8,11%	7,58%	8,32%	8,89%	8,51%	2,88%	0,08%

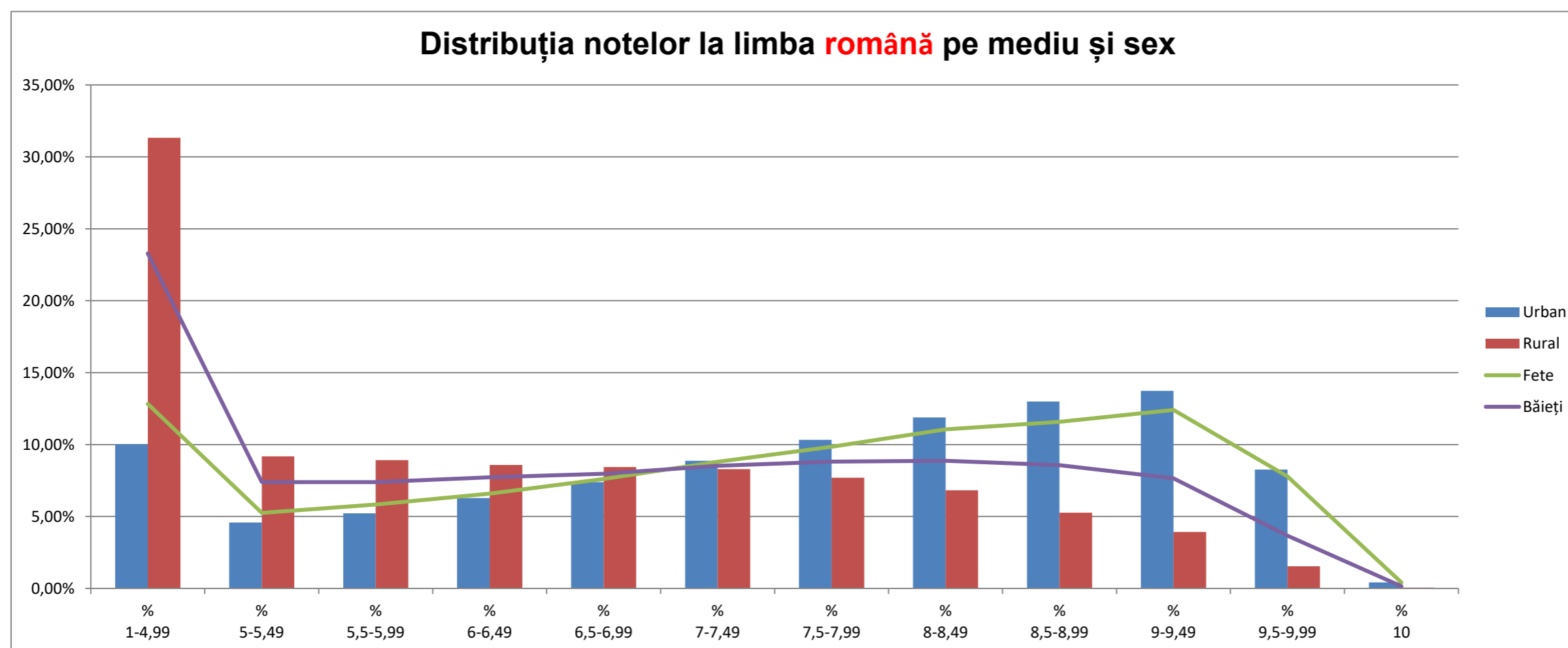


Rezultatele la limba română																											
Județ	Candidați înscriși	Candidați evaluați Română	Cu note 1-4,99	Cu note 5-5,49	Cu note 5,5-5,99	Cu note 6-6,49	Cu note 6,5-6,99	Cu note 7-7,49	Cu note 7,5-7,99	Cu note 8-8,49	Cu note 8,5-8,99	Cu note 9-9,49	Cu note 9,5-9,99	Cu nota 10	% 1-4,99	% 5-5,49	% 5,5-5,99	% 6-6,49	% 6,5-6,99	% 7-7,49	% 7,5-7,99	% 8-8,49	% 8,5-8,99	% 9-9,49	% 9,5-9,99	% 10	Județ
AB	2.440	2.383	373	150	152	171	181	209	229	245	253	252	163	5	15,7%	6,3%	6,4%	7,2%	7,6%	8,8%	9,6%	10,3%	10,6%	10,6%	6,8%	0,2%	AB
AG	4.611	4.488	743	214	248	273	328	354	439	469	490	567	344	19	16,6%	4,8%	5,5%	6,1%	7,3%	7,9%	9,8%	10,5%	10,9%	12,6%	7,7%	0,4%	AG
AR	3.191	3.058	657	229	233	279	291	275	290	279	235	204	84	3	21,5%	7,5%	7,6%	9,1%	9,5%	9,0%	9,5%	9,1%	7,7%	6,7%	2,7%	0,1%	AR
B	15.643	15.431	927	586	663	829	978	1.186	1.417	1.882	2.191	2.719	1.950	103	6,0%	3,8%	4,3%	5,4%	6,3%	7,7%	9,2%	12,2%	14,2%	17,6%	12,6%	0,7%	B
BC	4.771	4.557	735	347	352	357	378	412	422	463	428	417	236	10	16,1%	7,6%	7,7%	7,8%	8,3%	9,0%	9,3%	10,2%	9,4%	9,2%	5,2%	0,2%	BC
BH	4.451	4.237	1.115	231	244	256	276	361	378	406	393	363	205	9	26,3%	5,5%	5,8%	6,0%	6,5%	8,5%	8,9%	9,6%	9,3%	8,6%	4,8%	0,2%	BH
BN	2.376	2.313	377	160	185	214	219	239	240	233	199	163	83	1	16,3%	6,9%	8,0%	9,3%	9,5%	10,3%	10,4%	10,1%	8,6%	7,0%	3,6%	0,0%	BN
BR	1.828	1.726	273	111	121	130	142	131	173	199	182	174	86	4	15,8%	6,4%	7,0%	7,5%	8,2%	7,6%	10,0%	11,5%	10,5%	10,1%	5,0%	0,2%	BR
BT	3.095	2.993	669	233	256	279	243	262	249	265	213	211	106	7	22,4%	7,8%	8,6%	9,3%	8,1%	8,8%	8,3%	8,9%	7,1%	7,0%	3,5%	0,2%	BT
BV	4.579	4.465	753	239	230	299	338	387	476	480	486	509	261	7	16,9%	5,4%	5,2%	6,7%	7,6%	8,7%	10,7%	10,8%	10,9%	11,4%	5,8%	0,2%	BV
BZ	3.041	2.899	595	190	174	193	211	217	272	269	293	301	172	12	20,5%	6,6%	6,0%	6,7%	7,3%	7,5%	9,4%	9,3%	10,1%	10,4%	5,9%	0,4%	BZ
CJ	5.244	5.147	421	234	310	331	404	452	517	621	670	727	443	17	8,2%	4,5%	6,0%	6,4%	7,8%	8,8%	10,0%	12,1%	13,0%	14,1%	8,6%	0,3%	CJ
CL	1.799	1.722	488	158	144	150	143	162	140	128	106	68	33	2	28,3%	9,2%	8,4%	8,7%	8,3%	9,4%	8,1%	7,4%	6,2%	3,9%	1,9%	0,1%	CL
CS	1.549	1.516	417	131	121	140	127	126	106	133	96	82	36	1	27,5%	8,6%	8,0%	9,2%	8,4%	8,3%	7,0%	8,8%	6,3%	5,4%	2,4%	0,1%	CS
CT	5.517	5.421	967	339	343	399	425	445	477	575	586	547	302	16	17,8%	6,3%	6,3%	7,4%	7,8%	8,2%	8,8%	10,6%	10,8%	10,1%	5,6%	0,3%	CT
CV	1.519	1.433	546	106	106	98	123	113	119	91	72	42	17	0	38,1%	7,4%	7,4%	6,8%	8,6%	7,9%	8,3%	6,4%	5,0%	2,9%	1,2%	0,0%	CV
DB	3.632	3.468	835	261	266	262	275	286	311	317	254	275	122	6	24,1%	7,5%	7,7%	7,6%	7,9%	8,2%	9,0%	9,1%	7,3%	7,9%	3,5%	0,2%	DB
DJ	4.437	4.223	899	223	234	253	256	299	335	382	439	522	360	21	21,3%	5,3%	5,5%	6,0%	6,1%	7,1%	7,9%	9,0%	10,4%	12,4%	8,5%	0,5%	DJ
GJ	2.365	2.339	410	135	156	166	186	209	212	218	245	238	153	11	17,5%	5,8%	6,7%	7,1%	8,0%	8,9%	9,1%	9,3%	10,5%	10,2%	6,5%	0,5%	GJ
GL	3.461	3.350	490	177	222	228	257	296	344	351	380	357	238	10	14,6%	5,3%	6,6%	6,8%	7,7%	8,8%	10,3%	10,5%	11,3%	10,7%	7,1%	0,3%	GL
GR	1.741	1.643	337	151	161	166	156	190	146	124	112	73	27	0	20,5%	9,2%	9,8%	10,1%	9,5%	11,6%	8,9%	7,5%	6,8%	4,4%	1,6%	0,0%	GR
HD	2.305	2.242	425	181	164	161	239	205	208	203	218	178	55	5	19,0%	8,1%	7,3%	7,2%	10,7%	9,1%	9,3%	9,1%	9,7%	7,9%	2,5%	0,2%	HD
HR	2.560	2.504	923	194	191	207	204	211	205	170	107	70	22	0	36,9%	7,7%	7,6%	8,3%	8,1%	8,4%	8,2%	6,8%	4,3%	2,8%	0,9%	0,0%	HR
IF	3.441	3.400	554	251	242	278	293	329	338	362	315	283	143	12	16,3%	7,4%	7,1%	8,2%	8,6%	9,7%	9,9%	10,6%	9,3%	8,3%	4,2%	0,4%	IF
IL	1.703	1.652	352	139	128	126	158	160	163	140	125	99	61	1	21,3%	8,4%	7,7%	7,6%	9,6%	9,7%	9,9%	8,5%	7,6%	6,0%	3,7%	0,1%	IL
IS	6.477	6.351	1.053	386	420	450	488	569	608	623	667	695	380	12	16,6%	6,1%	6,6%	7,1%	7,7%	9,0%	9,6%	9,8%	10,5%	10,9%	6,0%	0,2%	IS
MH	1.641	1.517	369	113	110	125	116	138	128	130	107	122	57	2	24,3%	7,4%	7,3%	8,2%	7,6%	9,1%	8,4%	8,6%	7,1%	8,0%	3,8%	0,1%	MH
MM	3.309	3.214	577	226	231	236	283	299	301	317	373	271	98	2	18,0%	7,0%	7,2%	7,3%	8,8%	9,3%	9,4%	9,9%	11,6%	8,4%	3,0%	0,1%	MM
MS	3.875	3.718	1.005	240	250	240	278	337	336	335	300	281	112	4	27,0%	6,5%	6,7%	6,5%	7,5%	9,1%	9,0%	9,0%	8,1%	7,6%	3,0%	0,1%	MS
NT	3.586	3.558	704	284	269	283	306	289	345	357	319	267	130	6	19,8%	8,0%	7,6%	8,0%	8,6%	8,1%	9,7%	10,0%	9,0%	7,5%	3,7%	0,2%	NT
OT	2.566	2.398	555	169	177	159	161	185	188	210	246	212	124	12	23,1%	7,0%	7,4%	6,6%	6,7%	7,7%	7,8%	8,8%	10,3%	8,8%	5,2%	0,5%	OT
PH	5.252	5.163	636	278	319	339	410	485	560	616	597	624	281	18	12,3%	5,4%	6,2%	6,6%	7,9%	9,4%	10,8%	11,9%	11,6%	12,1%	5,4%	0,3%	PH
SB	3.159	3.048	538	173	189	221	215	284	288	317	330	330	154	9	17,7%	5,7%	6,2%	7,3%	7,1%	9,3%	9,4%	10,4%	10,8%	10,8%	5,1%	0,3%	SB
SJ	1.794	1.667	405	113	102	115	128	141	153	166	157	128	57	2	24,3%	6,8%	6,1%	6,9%	7,7%	8,5%	9,2%	10,0%	9,4%	7,7%	3,4%	0,1%	SJ
SM	2.516	2.383	612	173	174	171	192	254	216	195	194	135	63	4	25,7%	7,3%	7,3%	7,2%	8,1%	10,7%	9,1%	8,2%	8,1%	5,7%	2,6%	0,2%	SM
SV	6.192	5.972	876	389	457	510	516	581	673	591	580	528	265	6	14,7%	6,5%	7,7%	8,5%	8,6%	9,7%	11,3%	9,9%	9,7%	8,8%	4,4%	0,1%	SV
TL	1.428	1.408	310	111	117	115	120	136	129	119	106	106	35	4	22,0%	7,9%	8,3%	8,2%	8,5%	9,7%	9,2%	8,5%	7,5%	7,5%	2,5%	0,3%	TL
TM	5.210	5.079	841	320	324	364	418	409	465	485	543	552	337	21	16,6%	6,3%	6,4%	7,2%	8,2%	8,1%	9,2%	9,5%	10,7%	10,9%	6,6%	0,4%	TM
TR	1.919	1.821	526	150	157	116	139	132	157	156	130	102	53	3	28,9%	8,2%	8,6%	6,4%	7,6%	7,2%	8,6%	8,6%	7,1%	5,6%	2,9%	0,2%	TR
VL	2.502	2.454	458	161	159	182	180	224	219	245	246	222	149	9	18,7%	6,6%	6,5%	7,4%	7,3%	9,1%	8,9%	10,0%	10,0%	9,0%	6,1%	0,4%	VL
VN	2.593	2.510	591	168	170	184	182	201	199	219	253	209	132	2	23,5%	6,7%	6,8%	7,3%	7,3%	8,0%	7,9%	8,7%	10,1%	8,3%	5,3%	0,1%	VN
VS	2.950	2.842	663	264	245	229	228	259	240	230	228	169	83	4	23,3%	9,3%	8,6%	8,1%	8,0%	9,1%	8,4%	8,1%	8,0%	5,9%	2,9%	0,1%	VS
TOTAL	148.268	143.713	26.000	9.088	9.516	10.284	11.191	12.439	13.411	14.316	14.464	14.394	8.212	402	18,1%	6,3%	6,6%	7,2%	7,8%	8,7%	9,3%	10,0%	10,1%	10,0%	5,7%	0,3%	TOTAL

Rezultatele la matematică																											
Județ	Candidați înscriși	Candidați evaluați Matematică	Cu note 1-4,99	Cu note 5-5,49	Cu note 5,5-5,99	Cu note 6-6,49	Cu note 6,5-6,99	Cu note 7-7,49	Cu note 7,5-7,99	Cu note 8-8,49	Cu note 8,5-8,99	Cu note 9-9,49	Cu note 9,5-9,99	Cu nota 10	% 1-4,99	% 5-5,49	% 5,5-5,99	% 6-6,49	% 6,5-6,99	% 7-7,49	% 7,5-7,99	% 8-8,49	% 8,5-8,99	% 9-9,49	% 9,5-9,99	% 10	Județ
AB	2.440	2.376	580	133	154	170	188	232	189	212	226	219	72	1	24,4%	5,6%	6,5%	7,2%	7,9%	9,8%	8,0%	8,9%	9,5%	9,2%	3,0%	0,0%	AB
AG	4.611	4.487	960	274	279	354	349	421	333	419	461	461	170	6	21,4%	6,1%	6,2%	7,9%	7,8%	9,4%	7,4%	9,3%	10,3%	10,3%	3,8%	0,1%	AG
AR	3.191	3.048	1.011	272	253	248	230	232	209	200	185	177	30	1	33,2%	8,9%	8,3%	8,1%	7,5%	7,6%	6,9%	6,6%	6,1%	5,8%	1,0%	0,0%	AR
B	15.643	15.422	1.643	648	789	888	1.078	1.353	1.367	1.609	2.064	2.608	1.326	50	10,7%	4,2%	5,1%	5,8%	7,0%	8,8%	8,9%	10,4%	13,4%	16,9%	8,6%	0,3%	B
BC	4.771	4.545	1.226	368	343	358	361	364	331	349	408	332	103	2	27,0%	8,1%	7,5%	7,9%	7,9%	8,0%	7,3%	7,7%	9,0%	7,3%	2,3%	0,0%	BC
BH	4.451	4.223	1.316	352	330	310	296	268	306	346	316	288	91	4	31,2%	8,3%	7,8%	7,3%	7,0%	6,3%	7,2%	8,2%	7,5%	6,8%	2,2%	0,1%	BH
BN	2.376	2.306	569	180	218	210	225	200	201	180	167	131	24	1	24,7%	7,8%	9,5%	9,1%	9,8%	8,7%	8,7%	7,8%	7,2%	5,7%	1,0%	0,0%	BN
BR	1.828	1.720	377	141	145	145	131	146	145	166	175	126	22	1	21,9%	8,2%	8,4%	8,4%	7,6%	8,5%	8,4%	9,7%	10,2%	7,3%	1,3%	0,1%	BR
BT	3.095	2.987	1.015	280	257	244	201	222	183	192	192	158	43	0	34,0%	9,4%	8,6%	8,2%	6,7%	7,4%	6,1%	6,4%	6,4%	5,3%	1,4%	0,0%	BT
BV	4.579	4.446	999	300	270	313	330	350	373	432	488	436	151	4	22,5%	6,7%	6,1%	7,0%	7,4%	7,9%	8,4%	9,7%	11,0%	9,8%	3,4%	0,1%	BV
BZ	3.041	2.887	915	225	223	216	200	227	209	214	205	194	59	0	31,7%	7,8%	7,7%	7,5%	6,9%	7,9%	7,2%	7,4%	7,1%	6,7%	2,0%	0,0%	BZ
CJ	5.244	5.139	708	307	330	357	408	490	435	536	643	683	237	5	13,8%	6,0%	6,4%	6,9%	7,9%	9,5%	8,5%	10,4%	12,5%	13,3%	4,6%	0,1%	CJ
CL	1.799	1.717	693	201	163	169	108	109	94	74	56	41	9	0	40,4%	11,7%	9,5%	9,8%	6,3%	6,3%	5,5%	4,3%	3,3%	2,4%	0,5%	0,0%	CL
CS	1.549	1.513	554	137	134	124	124	121	93	68	84	60	14	0	36,6%	9,1%	8,9%	8,2%	8,2%	8,0%	6,1%	4,5%	5,6%	4,0%	0,9%	0,0%	CS
CT	5.517	5.414	1.471	393	331	375	358	390	380	499	486	556	174	1	27,2%	7,3%	6,1%	6,9%	6,6%	7,2%	7,0%	9,2%	9,0%	10,3%	3,2%	0,0%	CT
CV	1.519	1.430	497	121	127	138	109	116	89	110	83	36	4	0	34,8%	8,5%	8,9%	9,7%	7,6%	8,1%	6,2%	7,7%	5,8%	2,5%	0,3%	0,0%	CV
DB	3.632	3.459	1.152	295	295	266	271	283	206	220	246	186	38	1	33,3%	8,5%	8,5%	7,7%	7,8%	8,2%	6,0%	6,4%	7,1%	5,4%	1,1%	0,0%	DB
DJ	4.437	4.197	1.082	253	262	274	315	351	328	318	421	446	140	7	25,8%	6,0%	6,2%	6,5%	7,5%	8,4%	7,8%	7,6%	10,0%	10,6%	3,3%	0,2%	DJ
GJ	2.365	2.337	444	152	152	195	206	248	168	261	221	225	64	1	19,0%	6,5%	6,5%	8,3%	8,8%	10,6%	7,2%	11,2%	9,5%	9,6%	2,7%	0,0%	GJ
GL	3.461	3.357	792	240	223	243	236	274	281	313	338	324	92	1	23,6%	7,1%	6,6%	7,2%	7,0%	8,2%	8,4%	9,3%	10,1%	9,7%	2,7%	0,0%	GL
GR	1.741	1.636	438	126	162	169	162	185	135	115	84	48	12	0	26,8%	7,7%	9,9%	10,3%	9,9%	11,3%	8,3%	7,0%	5,1%	2,9%	0,7%	0,0%	GR
HD	2.305	2.242	670	152	221	208	179	181	182	173	152	113	11	0	29,9%	6,8%	9,9%	9,3%	8,0%	8,1%	8,1%	7,7%	6,8%	5,0%	0,5%	0,0%	HD
HR	2.560	2.496	683	231	249	256	238	235	187	189	139	75	13	1	27,4%	9,3%	10,0%	10,3%	9,5%	9,4%	7,5%	7,6%	5,6%	3,0%	0,5%	0,0%	HR
IF	3.441	3.387	789	266	269	297	297	310	270	261	297	259	73	0	23,3%	7,9%	7,9%	8,8%	8,8%	9,1%	8,0%	7,7%	8,8%	7,6%	2,2%	0,0%	IF
IL	1.703	1.649	607	153	144	135	126	97	113	88	96	78	11	1	36,8%	9,3%	8,7%	8,2%	7,6%	5,9%	6,9%	5,3%	5,8%	4,7%	0,7%	0,1%	IL
IS	6.477	6.348	1.627	452	457	465	423	425	457	517	598	655	267	5	25,6%	7,1%	7,2%	7,3%	6,7%	6,7%	7,2%	8,1%	9,4%	10,3%	4,2%	0,1%	IS
MH	1.641	1.512	587	137	134	104	99	94	99	96	80	71	11	0	38,8%	9,1%	8,9%	6,9%	6,5%	6,2%	6,5%	6,3%	5,3%	4,7%	0,7%	0,0%	MH
MM	3.309	3.195	946	295	253	229	259	217	217	236	269	214	58	2	29,6%	9,2%	7,9%	7,2%	8,1%	6,8%	6,8%	7,4%	8,4%	6,7%	1,8%	0,1%	MM
MS	3.875	3.699	1.234	267	305	268	267	270	259	266	267	238	56	2	33,4%	7,2%	8,2%	7,2%	7,2%	7,3%	7,0%	7,2%	7,2%	6,4%	1,5%	0,1%	MS
NT	3.586	3.560	1.064	307	275	301	238	254	254	278	280	241	67	1	29,9%	8,6%	7,7%	8,5%	6,7%	7,1%	7,1%	7,8%	7,9%	6,8%	1,9%	0,0%	NT
OT	2.566	2.394	808	176	200	158	182	164	150	152	194	169	41	0	33,8%	7,4%	8,4%	6,6%	7,6%	6,9%	6,3%	6,3%	8,1%	7,1%	1,7%	0,0%	OT
PH	5.252	5.157	1.107	368	385	418	421	471	423	549	483	408	122	2	21,5%	7,1%	7,5%	8,1%	8,2%	9,1%	8,2%	10,6%	9,4%	7,9%	2,4%	0,0%	PH
SB	3.159	3.034	759	202	207	183	222	261	253	293	335	268	50	1	25,0%	6,7%	6,8%	6,0%	7,3%	8,6%	8,3%	9,7%	11,0%	8,8%	1,6%	0,0%	SB
SJ	1.794	1.657	507	116	116	140	121	127	134	133	142	101	20	0	30,6%	7,0%	7,0%	8,4%	7,3%	7,7%	8,1%	8,0%	8,6%	6,1%	1,2%	0,0%	SJ
SM	2.516	2.370	763	197	211	204	202	172	158	168	164	110	21	0	32,2%	8,3%	8,9%	8,6%	8,5%	7,3%	6,7%	7,1%	6,9%	4,6%	0,9%	0,0%	SM
SV	6.192	5.963	1.231	438	512	531	567	586	525	558	513	418	81	3	20,6%	7,3%	8,6%	8,9%	9,5%	9,8%	8,8%	9,4%	8,6%	7,0%	1,4%	0,1%	SV
TL	1.428	1.405	503	124	116	124	95	97	91	105	83	55	12	0	35,8%	8,8%	8,3%	8,8%	6,8%	6,9%	6,5%	7,5%	5,9%	3,9%	0,9%	0,0%	TL
TM	5.210	5.070	1.263	385	342	387	399	351	373	404	485	487	192	3	24,9%	7,6%	6,7%	7,6%	7,9%	6,9%	7,4%	8,0%	9,6%	9,6%	3,8%	0,1%	TM
TR	1.919	1.812	664	154	147	148	136	165	103	118	95	61	22	0	36,6%	8,5%	8,1%	8,2%	7,5%	9,1%	5,7%	6,5%	5,2%	3,4%	1,2%	0,0%	TR
VL	2.502	2.451	702	180	193	193	194	205	210	180	185	159	50	0	28,6%	7,3%	7,9%	7,9%	7,9%	8,4%	8,6%	7,3%	7,5%	6,5%	2,0%	0,0%	VL
VN	2.593	2.502	821	219	194	188	172	157	169	165	187	169	60	1	32,8%	8,8%	7,8%	7,5%	6,9%	6,3%	6,8%	6,6%	7,5%	6,8%	2,4%	0,0%	VN
VS	2.950	2.833	1.072	278	223	231	186	210	181	165	151	115	21	0	37,8%	9,8%	7,9%	8,2%	6,6%	7,4%	6,4%	5,8%	5,3%	4,1%	0,7%	0,0%	VS
TOTAL	148.268	143.382	36.849	10.495	10.593	10.934	10.909	11.631	10.863	11.927	12.744	12.199	4.134	108	25,7%	7,3%	7,4%	7,6%	7,6%	8,1%	7,6%	8,3%	8,9%	8,5%	2,9%	0,1%	TOTAL

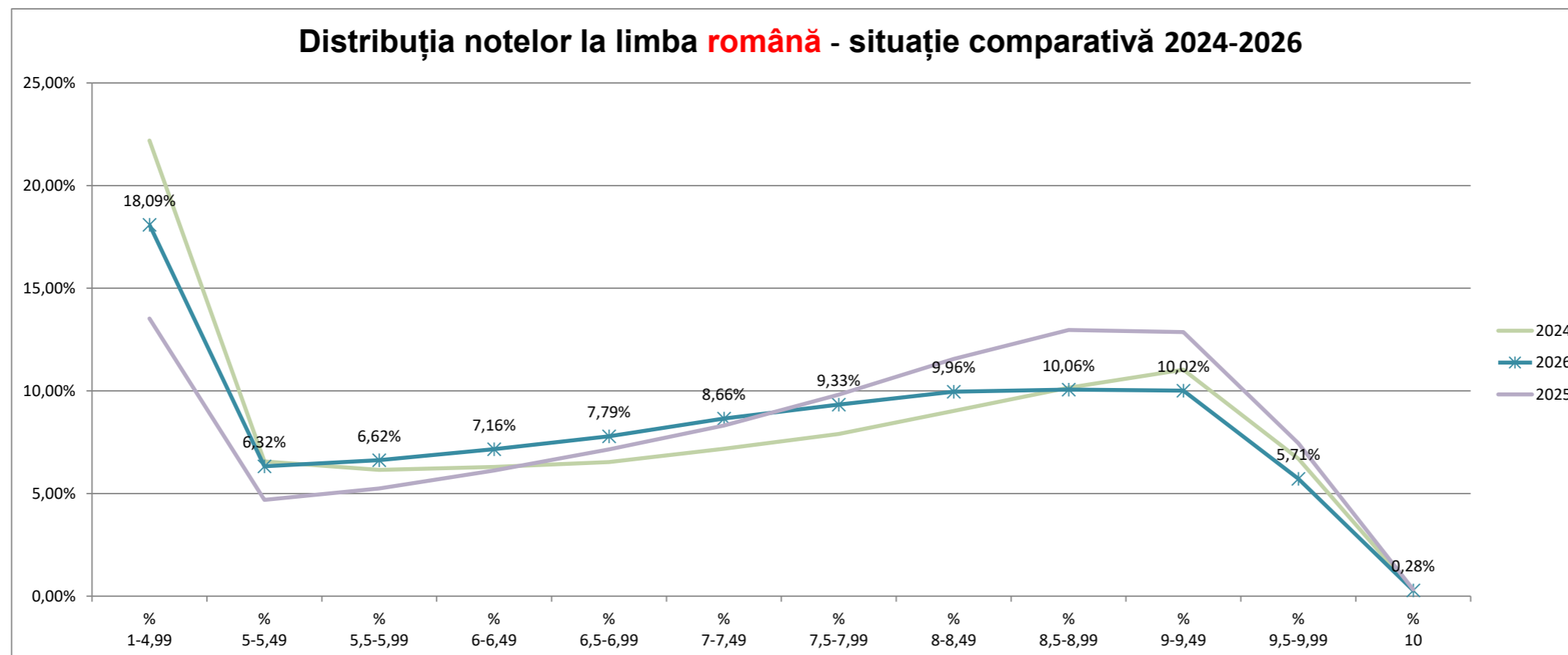
Rezultatele la limba maternă																											
Județ	Candidați înscrși	Candidați evaluați Maternă	Cu note 1-4,99	Cu note 5-5,49	Cu note 5,5-5,99	Cu note 6-6,49	Cu note 6,5-6,99	Cu note 7-7,49	Cu note 7,5-7,99	Cu note 8-8,49	Cu note 8,5-8,99	Cu note 9-9,49	Cu note 9,5-9,99	Cu nota 10	% 1-4,99	% 5-5,49	% 5,5-5,99	% 6-6,49	% 6,5-6,99	% 7-7,49	% 7,5-7,99	% 8-8,49	% 8,5-8,99	% 9-9,49	% 9,5-9,99	% 10	Județ
AB	69	69	8	1	0	5	2	5	17	7	6	12	6	0	11,6%	1,4%	0,0%	7,2%	2,9%	7,2%	24,6%	10,1%	8,7%	17,4%	8,7%	0,0%	AB
AG	0	0	0	0	0	0	0	0	0	0	0	0	0	0													AG
AR	193	190	33	9	7	18	10	19	16	30	24	18	6	0	17,4%	4,7%	3,7%	9,5%	5,3%	10,0%	8,4%	15,8%	12,6%	9,5%	3,2%	0,0%	AR
B	266	265	15	5	4	6	7	8	10	21	39	63	78	9	5,7%	1,9%	1,5%	2,3%	2,6%	3,0%	3,8%	7,9%	14,7%	23,8%	29,4%	3,4%	B
BC	18	18	3	2	2	0	1	2	2	1	3	1	1	0	16,7%	11,1%	11,1%	0,0%	5,6%	11,1%	11,1%	5,6%	16,7%	5,6%	5,6%	0,0%	BC
BH	909	850	158	30	38	40	47	56	75	93	126	121	62	4	18,6%	3,5%	4,5%	4,7%	5,5%	6,6%	8,8%	10,9%	14,8%	14,2%	7,3%	0,5%	BH
BN	77	77	2	1	6	6	5	9	8	7	11	15	7	0	2,6%	1,3%	7,8%	7,8%	6,5%	11,7%	10,4%	9,1%	14,3%	19,5%	9,1%	0,0%	BN
BR	0	0	0	0	0	0	0	0	0	0	0	0	0	0													BR
BT	0	0	0	0	0	0	0	0	0	0	0	0	0	0													BT
BV	386	385	26	5	16	21	15	27	46	67	65	54	41	2	6,8%	1,3%	4,2%	5,5%	3,9%	7,0%	11,9%	17,4%	16,9%	14,0%	10,6%	0,5%	BV
BZ	0	0	0	0	0	0	0	0	0	0	0	0	0	0													BZ
CJ	572	567	18	5	11	11	20	33	43	77	78	142	123	6	3,2%	0,9%	1,9%	1,9%	3,5%	5,8%	7,6%	13,6%	13,8%	25,0%	21,7%	1,1%	CJ
CL	0	0	0	0	0	0	0	0	0	0	0	0	0	0													CL
CS	28	27	8	3	5	1	1	2	2	3	2	0	0	0	29,6%	11,1%	18,5%	3,7%	3,7%	7,4%	7,4%	11,1%	7,4%	0,0%	0,0%	0,0%	CS
CT	0	0	0	0	0	0	0	0	0	0	0	0	0	0													CT
CV	1.037	998	102	23	24	39	40	67	100	118	164	173	138	10	10,2%	2,3%	2,4%	3,9%	4,0%	6,7%	10,0%	11,8%	16,4%	17,3%	13,8%	1,0%	CV
DB	0	0	0	0	0	0	0	0	0	0	0	0	0	0													DB
DJ	0	0	0	0	0	0	0	0	0	0	0	0	0	0													DJ
GJ	0	0	0	0	0	0	0	0	0	0	0	0	0	0													GJ
GL	0	0	0	0	0	0	0	0	0	0	0	0	0	0													GL
GR	0	0	0	0	0	0	0	0	0	0	0	0	0	0													GR
HD	51	51	12	1	2	6	4	4	3	6	6	3	4	0	23,5%	2,0%	3,9%	11,8%	7,8%	7,8%	5,9%	11,8%	11,8%	5,9%	7,8%	0,0%	HD
HR	2.225	2.178	140	43	63	68	106	138	182	262	368	457	332	19	6,4%	2,0%	2,9%	3,1%	4,9%	6,3%	8,4%	12,0%	16,9%	21,0%	15,2%	0,9%	HR
IF	19	16	0	0	0	1	0	0	0	1	2	9	3	0	0,0%	0,0%	0,0%	6,3%	0,0%	0,0%	0,0%	6,3%	12,5%	56,3%	18,8%	0,0%	IF
IL	0	0	0	0	0	0	0	0	0	0	0	0	0	0													IL
IS	0	0	0	0	0	0	0	0	0	0	0	0	0	0													IS
MH	0	0	0	0	0	0	0	0	0	0	0	0	0	0													MH
MM	145	138	22	5	3	9	7	5	14	17	23	18	13	2	15,9%	3,6%	2,2%	6,5%	5,1%	3,6%	10,1%	12,3%	16,7%	13,0%	9,4%	1,4%	MM
MS	1.384	1.312	134	42	36	47	69	79	93	149	187	263	192	21	10,2%	3,2%	2,7%	3,6%	5,3%	6,0%	7,1%	11,4%	14,3%	20,0%	14,6%	1,6%	MS
NT	0	0	0	0	0	0	0	0	0	0	0	0	0	0													NT
OT	0	0	0	0	0	0	0	0	0	0	0	0	0	0													OT
PH	0	0	0	0	0	0	0	0	0	0	0	0	0	0													PH
SB	368	366	17	3	15	9	11	28	35	42	57	68	76	5	4,6%	0,8%	4,1%	2,5%	3,0%	7,7%	9,6%	11,5%	15,6%	18,6%	20,8%	1,4%	SB
SJ	389	375	31	8	9	13	19	33	28	30	73	76	53	2	8,3%	2,1%	2,4%	3,5%	5,1%	8,8%	7,5%	8,0%	19,5%	20,3%	14,1%	0,5%	SJ
SM	785	721	111	16	25	26	41	55	69	73	124	116	63	2	15,4%	2,2%	3,5%	3,6%	5,7%	7,6%	9,6%	10,1%	17,2%	16,1%	8,7%	0,3%	SM
SV	0	0	0	0	0	0	0	0	0	0	0	0	0	0													SV
TL	0	0	0	0	0	0	0	0	0	0	0	0	0	0													TL
TM	235	231	11	2	9	10	8	14	17	32	26	53	45	4	4,8%	0,9%	3,9%	4,3%	3,5%	6,1%	7,4%	13,9%	11,3%	22,9%	19,5%	1,7%	TM
TR	0	0	0	0	0	0	0	0	0	0	0	0	0	0													TR
VL	0	0	0	0	0	0	0	0	0	0	0	0	0	0													VL
VN	0	0	0	0	0	0	0	0	0	0	0	0	0	0													VN
VS	0	0	0	0	0	0	0	0	0	0	0	0	0	0													VS
TOTAL	9.156	8.834	851	204	275	336	413	584	760	1.036	1.384	1.662	1.243	86	9,6%	2,3%	3,1%	3,8%	4,7%	6,6%	8,6%	11,7%	15,7%	18,8%	14,1%	1,0%	TOTAL

Distribuția notelor la limba română pe mediu și sex												
Mediu	% 1-4,99	% 5-5,49	% 5,5-5,99	% 6-6,49	% 6,5-6,99	% 7-7,49	% 7,5-7,99	% 8-8,49	% 8,5-8,99	% 9-9,49	% 9,5-9,99	% 10
Urban	10,02%	4,58%	5,23%	6,29%	7,40%	8,88%	10,33%	11,88%	12,99%	13,73%	8,26%	0,42%
Rural	31,32%	9,18%	8,91%	8,58%	8,43%	8,29%	7,69%	6,82%	5,26%	3,92%	1,54%	0,05%
Sex	% 1-4,99	% 5-5,49	% 5,5-5,99	% 6-6,49	% 6,5-6,99	% 7-7,49	% 7,5-7,99	% 8-8,49	% 8,5-8,99	% 9-9,49	% 9,5-9,99	% 10
Fete	12,83%	5,25%	5,84%	6,58%	7,61%	8,79%	9,85%	11,06%	11,57%	12,41%	7,79%	0,41%
Băieți	23,29%	7,38%	7,40%	7,72%	7,96%	8,52%	8,82%	8,88%	8,57%	7,65%	3,67%	0,15%

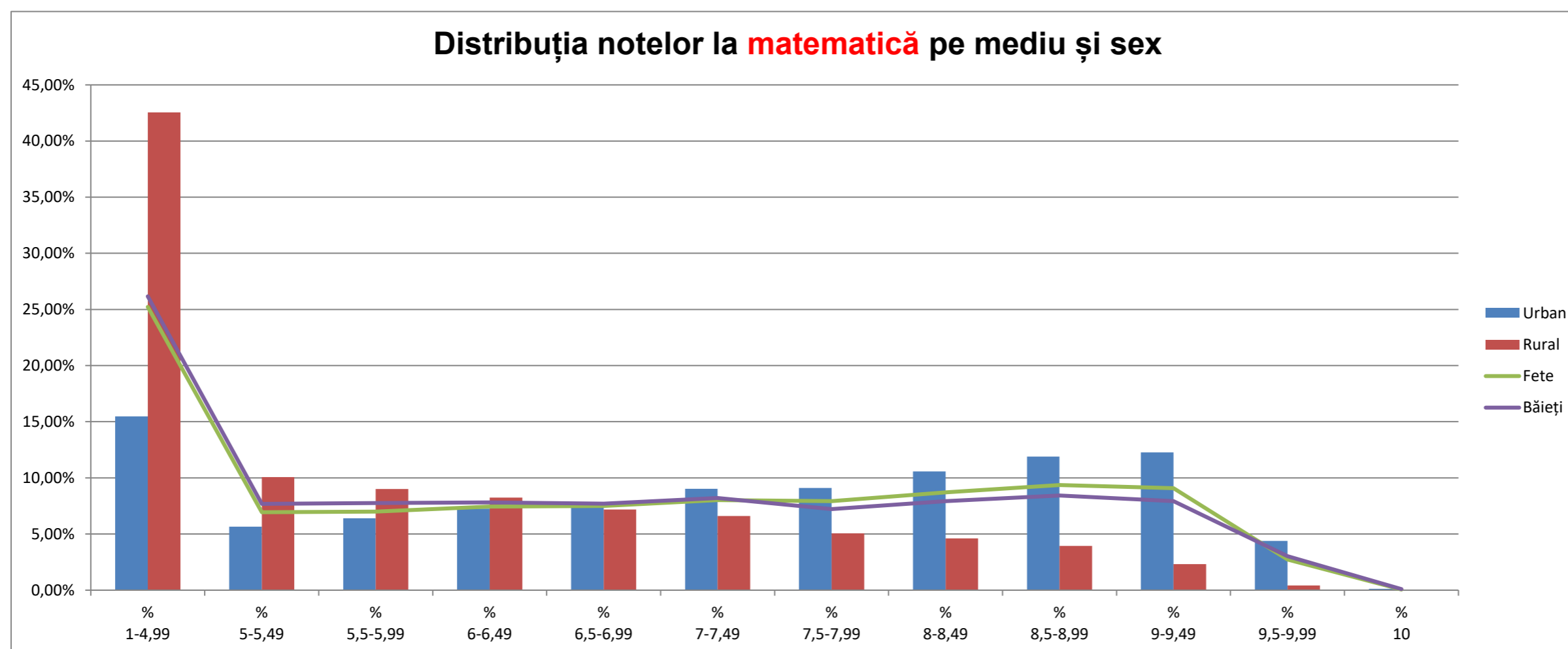


Distribuția notelor la limba română - situație comparativă 2011-2026

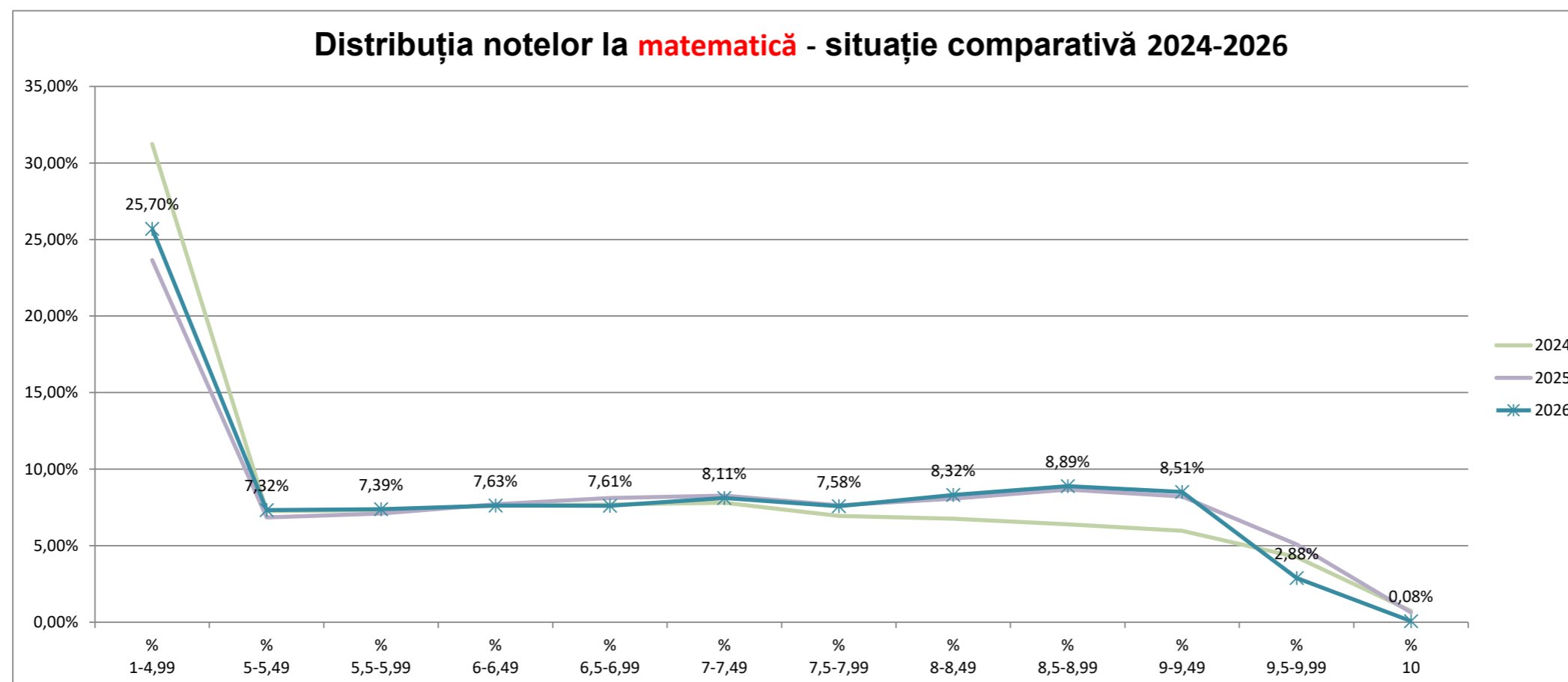
An	% 1-4,99	% 5-5,49	% 5,5-5,99	% 6-6,49	% 6,5-6,99	% 7-7,49	% 7,5-7,99	% 8-8,49	% 8,5-8,99	% 9-9,49	% 9,5-9,99	% 10	Cu note 1-4,99	Cu note 5-5,49	Cu note 5,5-5,99	Cu note 6-6,49	Cu note 6,5-6,99	Cu note 7-7,49	Cu note 7,5-7,99	Cu note 8-8,49	Cu note 8,5-8,99	Cu note 9-9,49	Cu note 9,5-9,99	Cu nota 10
2011	12,47%	8,62%	6,62%	8,01%	8,48%	9,57%	9,87%	10,75%	9,79%	9,29%	5,67%	0,88%	26.636	18.409	14.143	17.103	18.105	20.451	21.083	22.959	20.903	19.840	12.115	1.873
2012	19,43%	6,22%	6,64%	7,03%	7,66%	9,12%	9,48%	10,05%	9,38%	8,63%	5,65%	0,73%	32.464	10.391	11.091	11.745	12.793	15.243	15.834	16.791	15.679	14.416	9.439	1.214
2013	17,44%	9,00%	6,26%	7,31%	7,41%	8,36%	8,15%	9,45%	9,15%	9,93%	6,58%	0,95%	28.306	14.615	10.160	11.874	12.032	13.569	13.232	15.336	14.855	16.123	10.679	1.550
2014	26,59%	11,51%	6,96%	7,81%	7,16%	7,93%	7,24%	7,71%	6,61%	6,53%	3,57%	0,37%	42.542	18.420	11.143	12.496	11.459	12.690	11.589	12.339	10.582	10.447	5.705	599
2015	14,51%	7,98%	5,85%	7,06%	7,50%	9,02%	9,14%	10,78%	10,27%	10,80%	6,38%	0,72%	23.069	12.682	9.299	11.233	11.931	14.339	14.530	17.149	16.326	17.174	10.147	1.137
2016	17,92%	7,82%	5,78%	6,79%	7,16%	8,30%	8,30%	9,78%	9,75%	10,58%	7,00%	0,81%	26.725	11.667	8.620	10.128	10.683	12.375	12.382	14.584	14.534	15.777	10.440	1.213
2017	14,03%	6,42%	4,76%	5,72%	6,35%	8,08%	8,93%	10,69%	11,06%	13,01%	9,71%	1,24%	19.790	9.062	6.721	8.072	8.955	11.402	12.603	15.087	15.609	18.360	13.699	1.745
2018	16,82%	7,25%	5,20%	6,21%	6,53%	7,83%	7,95%	9,61%	9,70%	12,01%	9,38%	1,52%	24.095	10.387	7.452	8.894	9.349	11.218	11.383	13.767	13.891	17.208	13.442	2.172
2019	19,29%	7,54%	5,13%	5,86%	6,09%	7,40%	7,47%	9,14%	9,58%	11,93%	9,20%	1,37%	28.272	11.043	7.522	8.586	8.924	10.851	10.941	13.397	14.037	17.477	13.487	2.011
2020	16,03%	6,96%	4,57%	5,31%	5,44%	6,76%	7,15%	9,01%	10,01%	13,63%	12,22%	2,92%	25.832	11.213	7.365	8.563	8.766	10.895	11.527	14.520	16.140	21.977	19.699	4.700
2021	16,00%	7,42%	6,43%	7,72%	7,89%	9,11%	9,15%	10,46%	10,19%	10,06%	5,18%	0,39%	19.771	9.173	7.945	9.546	9.747	11.264	11.314	12.932	12.599	12.431	6.403	482
2022	13,92%	7,72%	6,20%	7,24%	7,15%	7,93%	8,02%	10,05%	11,15%	12,95%	7,11%	0,55%	20.730	11.487	9.230	10.780	10.652	11.811	11.944	14.970	16.596	19.276	10.590	824
2023	22,20%	8,97%	5,51%	6,04%	5,77%	6,78%	6,95%	8,98%	9,57%	11,06%	7,19%	0,97%	34.328	13.860	8.516	9.340	8.925	10.487	10.748	13.882	14.788	17.101	11.121	1.500
2024	22,20%	6,57%	6,15%	6,29%	6,53%	7,18%	7,90%	9,02%	10,16%	11,04%	6,70%	0,27%	34.047	10.071	9.434	9.652	10.024	11.011	12.121	13.838	15.578	16.928	10.277	416
2025	13,52%	4,69%	5,24%	6,12%	7,15%	8,31%	9,81%	11,56%	12,96%	12,86%	7,45%	0,32%	20.645	7.154	7.999	9.345	10.920	12.689	14.978	17.646	19.787	19.627	11.365	489
2026	18,09%	6,32%	6,62%	7,16%	7,79%	8,66%	9,33%	9,96%	10,06%	10,02%	5,71%	0,28%	26.000	9.088	9.516	10.284	11.191	12.439	13.411	14.316	14.464	14.394	8.212	402

Distribuția notelor la limba română - situație comparativă 2024-2026


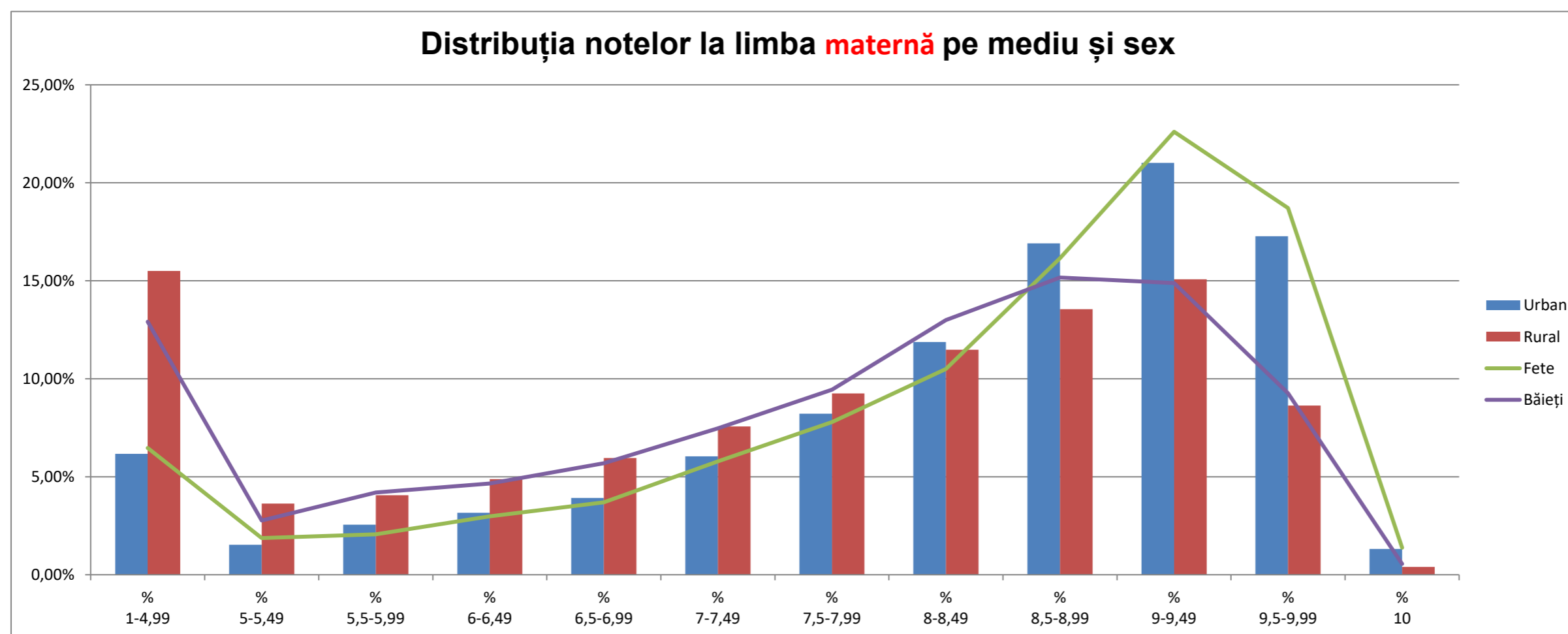
Distribuția notelor la matematică pe mediu și sex												
Mediu	% 1-4,99	% 5-5,49	% 5,5-5,99	% 6-6,49	% 6,5-6,99	% 7-7,49	% 7,5-7,99	% 8-8,49	% 8,5-8,99	% 9-9,49	% 9,5-9,99	% 10
Urban	15,47%	5,65%	6,40%	7,25%	7,86%	9,03%	9,10%	10,58%	11,89%	12,27%	4,38%	0,12%
Rural	42,54%	10,07%	9,01%	8,24%	7,19%	6,61%	5,06%	4,60%	3,94%	2,32%	0,42%	0,01%
Sex	% 1-4,99	% 5-5,49	% 5,5-5,99	% 6-6,49	% 6,5-6,99	% 7-7,49	% 7,5-7,99	% 8-8,49	% 8,5-8,99	% 9-9,49	% 9,5-9,99	% 10
Fete	25,23%	6,94%	7,00%	7,44%	7,50%	8,02%	7,93%	8,71%	9,35%	9,09%	2,74%	0,06%
Băieți	26,17%	7,69%	7,77%	7,81%	7,71%	8,20%	7,23%	7,94%	8,43%	7,93%	3,03%	0,09%



Distribuția notelor la matematică - situație comparativă 2011-2026																								
An	% 1-4,99	% 5-5,49	% 5,5-5,99	% 6-6,49	% 6,5-6,99	% 7-7,49	% 7,5-7,99	% 8-8,49	% 8,5-8,99	% 9-9,49	% 9,5-9,99	% 10	Cu note 1-4,99	Cu note 5-5,49	Cu note 5,5-5,99	Cu note 6-6,49	Cu note 6,5-6,99	Cu note 7-7,49	Cu note 7,5-7,99	Cu note 8-8,49	Cu note 8,5-8,99	Cu note 9-9,49	Cu nota 10	
2011	27,57%	14,50%	9,78%	8,96%	7,45%	6,54%	5,55%	5,11%	4,42%	4,44%	4,12%	1,57%	58.890	30.969	20.885	19.135	15.925	13.974	11.851	10.926	9.449	9.478	8.793	3.345
2012	50,15%	8,54%	5,38%	5,10%	4,47%	4,37%	3,89%	4,07%	3,91%	4,04%	3,55%	2,54%	83.800	14.262	8.990	8.522	7.473	7.308	6.504	6.794	6.529	6.744	5.929	4.245
2013	28,36%	8,17%	5,62%	5,28%	4,78%	4,98%	4,95%	5,76%	6,93%	8,26%	10,08%	6,83%	46.034	13.258	9.122	8.565	7.757	8.077	8.037	9.358	11.257	13.408	16.366	11.092
2014	27,05%	8,80%	6,69%	6,81%	6,56%	7,03%	7,31%	8,30%	6,77%	6,28%	5,68%	2,72%	43.287	14.081	10.704	10.898	10.495	11.248	11.704	13.276	10.833	10.042	9.083	4.360
2015	26,45%	9,32%	7,06%	6,54%	5,79%	5,74%	5,71%	6,50%	6,97%	7,58%	8,65%	3,70%	41.937	14.777	11.197	10.373	9.176	9.101	9.050	10.312	11.050	12.020	13.712	5.873
2016	32,69%	8,42%	6,74%	6,77%	6,38%	6,90%	7,46%	7,91%	6,50%	4,91%	3,62%	1,72%	48.597	12.509	10.016	10.057	9.482	10.258	11.084	11.752	9.656	7.293	5.387	2.556
2017	33,99%	7,24%	5,76%	5,69%	5,61%	5,86%	6,02%	6,45%	6,50%	7,21%	6,49%	3,16%	47.839	10.188	8.109	8.008	7.900	8.253	8.470	9.083	9.146	10.144	9.135	4.450
2018	38,57%	11,10%	9,15%	7,86%	6,27%	5,57%	4,72%	4,48%	3,86%	3,77%	3,28%	1,37%	55.108	15.865	13.067	11.228	8.961	7.960	6.737	6.403	5.519	5.382	4.692	1.953
2019	37,22%	10,34%	7,93%	7,67%	7,12%	6,21%	5,26%	4,89%	4,31%	4,05%	3,22%	1,78%	54.406	15.109	11.586	11.216	10.410	9.083	7.693	7.148	6.306	5.921	4.703	2.600
2020	29,83%	5,74%	5,27%	6,59%	8,65%	9,54%	8,43%	7,29%	6,02%	6,06%	4,49%	2,07%	47.950	9.230	8.474	10.601	13.900	15.332	13.552	11.726	9.683	9.743	7.220	3.335
2021	32,57%	8,30%	6,94%	7,03%	6,67%	6,58%	5,84%	6,03%	6,27%	7,19%	5,36%	1,22%	40.153	10.237	8.552	8.671	8.228	8.118	7.204	7.431	7.729	8.864	6.606	1.505
2022	22,46%	9,10%	8,69%	8,65%	7,70%	7,56%	6,77%	7,06%	7,42%	7,48%	5,06%	2,04%	33.376	13.525	12.913	12.851	11.441	11.240	10.056	10.494	11.031	11.118	7.516	3.038
2023	24,55%	6,28%	5,79%	6,17%	7,02%	7,96%	8,09%	8,86%	9,17%	8,27%	5,78%	2,07%	37.870	9.689	8.927	9.521	10.830	12.273	12.473	13.658	14.139	12.763	8.909	3.188
2024	31,24%	7,26%	7,32%	7,60%	7,69%	7,81%	6,94%	6,76%	6,40%	5,98%	4,25%	0,74%	47.799	11.112	11.208	11.634	11.771	11.948	10.619	10.350	9.787	9.149	6.503	1.133
2025	23,66%	6,84%	7,10%	7,70%	8,12%	8,26%	7,64%	8,07%	8,66%	8,22%	5,09%	0,64%	36.042	10.421	10.817	11.733	12.365	12.591	11.636	12.294	13.192	12.518	7.758	976
2026	25,70%	7,32%	7,39%	7,63%	7,61%	8,11%	7,58%	8,32%	8,89%	8,51%	2,88%	0,08%	36.849	10.495	10.593	10.934	10.909	11.631	10.863	11.927	12.744	12.199	4.134	108



Distribuția notelor la limba maternă pe mediu și sex												
Mediu	% 1-4,99	% 5-5,49	% 5,5-5,99	% 6-6,49	% 6,5-6,99	% 7-7,49	% 7,5-7,99	% 8-8,49	% 8,5-8,99	% 9-9,49	% 9,5-9,99	% 10
Urban	6,17%	1,53%	2,55%	3,17%	3,92%	6,05%	8,22%	11,87%	16,91%	21,01%	17,27%	1,31%
Rural	15,51%	3,63%	4,06%	4,88%	5,95%	7,57%	9,25%	11,48%	13,55%	15,08%	8,64%	0,40%
Sex	% 1-4,99	% 5-5,49	% 5,5-5,99	% 6-6,49	% 6,5-6,99	% 7-7,49	% 7,5-7,99	% 8-8,49	% 8,5-8,99	% 9-9,49	% 9,5-9,99	% 10
Fete	6,47%	1,87%	2,07%	2,98%	3,69%	5,78%	7,79%	10,50%	16,15%	22,60%	18,71%	1,38%
Băieți	12,91%	2,77%	4,19%	4,66%	5,69%	7,47%	9,45%	13,00%	15,16%	14,89%	9,26%	0,55%



JUDEȚ	TOTAL Lucrări	din care			TOTAL contestații	%	din care			Contestații cu notă	din care			Au mărit nota	din care			Au micșorat nota	din care		
		Română	Maternă	Matematică			Română	Maternă	Matematică		Română	Maternă	Matematică		Română	Maternă	Matematică		Română	Maternă	Matematică
AB	4.828	2.383	69	2.376	197	4,08%	139	1	57	197	139	1	57	129	97	0	32	57	39	1	17
AG	8.975	4.488	0	4.487	431	4,80%	284	0	147	431	284	0	147	234	167	0	67	157	102	0	55
AR	6.296	3.058	190	3.048	247	3,92%	162	6	79	247	162	6	79	158	115	5	38	68	41	1	26
B	31.118	15.431	265	15.422	2.598	8,35%	1.619	31	948	2.598	1.619	31	948	1.513	975	16	522	875	553	13	309
BC	9.120	4.557	18	4.545	313	3,43%	189	0	124	313	189	0	124	196	128	0	68	84	48	0	36
BH	9.310	4.237	850	4.223	376	4,04%	244	11	121	376	244	11	121	243	165	8	70	92	67	2	23
BN	4.696	2.313	77	2.306	153	3,26%	102	5	46	153	102	5	46	93	66	3	24	48	35	2	11
BR	3.446	1.726	0	1.720	184	5,34%	124	0	60	184	124	0	60	120	78	0	42	52	38	0	14
BT	5.980	2.993	0	2.987	193	3,23%	126	0	67	193	126	0	67	128	95	0	33	50	28	0	22
BV	9.296	4.465	385	4.446	540	5,81%	325	29	186	540	325	29	186	323	204	16	103	171	101	10	60
BZ	5.786	2.899	0	2.887	216	3,73%	142	0	74	216	142	0	74	138	96	0	42	61	41	0	20
CJ	10.853	5.147	567	5.139	690	6,36%	457	18	215	690	457	18	215	427	299	13	115	204	135	4	65
CL	3.439	1.722	0	1.717	103	3,00%	67	0	36	103	67	0	36	69	49	0	20	26	15	0	11
CS	3.056	1.516	27	1.513	90	2,95%	53	0	37	90	53	0	37	54	35	0	19	26	17	0	9
CT	10.835	5.421	0	5.414	699	6,45%	479	0	220	699	479	0	220	445	324	0	121	204	140	0	64
CV	3.861	1.433	998	1.430	68	1,76%	45	8	15	68	45	8	15	50	34	6	10	15	11	1	3
DB	6.927	3.468	0	3.459	218	3,15%	144	0	74	218	144	0	74	131	98	0	33	62	40	0	22
DJ	8.420	4.223	0	4.197	471	5,59%	302	0	169	471	302	0	169	301	202	0	99	125	85	0	40
GJ	4.676	2.339	0	2.337	209	4,47%	140	0	69	209	140	0	69	138	102	0	36	53	31	0	22
GL	6.707	3.350	0	3.357	329	4,91%	203	0	126	329	203	0	126	187	127	0	60	109	65	0	44
GR	3.279	1.643	0	1.636	92	2,81%	63	0	29	92	63	0	29	57	42	0	15	25	17	0	8
HD	4.535	2.242	51	2.242	216	4,76%	136	3	77	216	136	3	77	137	96	2	39	53	35	0	18
HR	7.178	2.504	2.178	2.496	194	2,70%	79	69	46	194	79	69	46	132	57	48	27	46	18	17	11
IF	6.803	3.400	16	3.387	399	5,87%	227	3	169	399	227	3	169	241	156	2	83	119	64	1	54
IL	3.301	1.652	0	1.649	95	2,88%	70	0	25	95	70	0	25	58	44	0	14	30	26	0	4
IS	12.699	6.351	0	6.348	750	5,91%	488	0	262	750	488	0	262	458	317	0	141	231	147	0	84
MH	3.029	1.517	0	1.512	113	3,73%	69	0	44	113	69	0	44	71	44	0	27	31	21	0	10
MM	6.547	3.214	138	3.195	324	4,95%	202	8	114	324	202	8	114	171	111	4	56	124	80	4	40
MS	8.729	3.718	1.312	3.699	293	3,36%	155	41	97	293	155	41	97	199	105	29	65	78	43	10	25
NT	7.118	3.558	0	3.560	242	3,40%	156	0	86	242	156	0	86	156	105	0	51	66	44	0	22
OT	4.792	2.398	0	2.394	179	3,74%	113	0	66	179	113	0	66	115	75	0	40	42	28	0	14
PH	10.320	5.163	0	5.157	516	5,00%	306	0	210	516	306	0	210	335	213	0	122	140	78	0	62
SB	6.448	3.048	366	3.034	376	5,83%	220	43	113	376	220	43	113	231	151	22	58	111	59	19	33
SJ	3.699	1.667	375	1.657	127	3,43%	81	11	35	127	81	11	35	75	50	6	19	43	27	4	12
SM	5.474	2.383	721	2.370	144	2,63%	98	10	36	144	98	10	36	84	65	5	14	49	31	4	14
SV	11.935	5.972	0	5.963	392	3,28%	273	0	119	392	273	0	119	230	169	0	61	130	94	0	36
TL	2.813	1.408	0	1.405	79	2,81%	50	0	29	79	50	0	29	48	36	0	12	25	14	0	11
TM	10.380	5.079	231	5.070	606	5,84%	385	10	211	606	385	10	211	381	254	4	123	176	116	5	55
TR	3.633	1.821	0	1.812	124	3,41%	81	0	43	124	81	0	43	75	54	0	21	40	23	0	17
VL	4.905	2.454	0	2.451	186	3,79%	115	0	71	186	115	0	71	119	77	0	42	51	34	0	17
VN	5.012	2.510	0	2.502	246	4,91%	163	0	83	246	163	0	83	151	102	0	49	53	0	0	22
VS	5.675	2.842	0	2.833	158	2,78%	105	0	53	158	105	0	53	95	75	0	20	41	26	0	15
	295.929	143.713	8.834	143.382	14.176	4,79%	8.981	307	4.888	14.176	8.981	307	4.888	8.696	5.854	189	2.653	4.265	2.710	98	1.457